

# Livret-jeux pour apothicaire en herbe

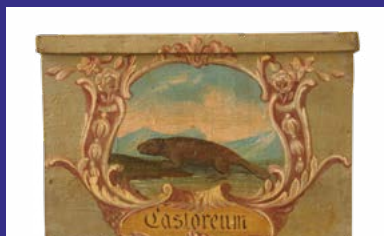


À partir de 6 ans

Musées  
de Troyes

**Apothicairie**

Hôtel-Dieu-le-Comte



# L'apothicairerie, la salle des boîtes



Le grand bâtiment dans lequel tu te trouves, l'**Hôtel-Dieu-le-Comte**, a été créé au 12<sup>e</sup> siècle par le comte de Champagne Henri I<sup>er</sup> le Libéral pour accueillir les malades et les femmes enceintes (comme un hôpital aujourd'hui) mais également les pauvres et les enfants orphelins.

Dans l'**apothicairerie** de l'Hôtel-Dieu-le-Comte, pas besoin d'avalier une potion magique, c'est comme si tu avais effectué un retour dans le passé ! Presque tout est resté en place depuis 1725 (c'est-à-dire presque 300 ans) !

Prépare-toi au voyage car, à l'aide de ce livret-jeux, **tu vas faire de nombreuses découvertes farfelues !**

Pour répondre aux questions, observe bien et aide-toi des panneaux et des cartels (petites étiquettes) près des œuvres.

**À ton avis, quelle était la fonction de cette pièce au 18<sup>e</sup> siècle ?**

*(entoure la bonne réponse)*

- Entreposer les bijoux des malades
- Conserver les ingrédients et les remèdes
- Ranger la collection de pierres précieuses du comte

**À l'aide de ton intuition, ou par le biais de savants calculs, devine combien de boîtes en bois reposent sur les quatre murs de la pièce ?** *(entoure la bonne réponse)*

93                  193                  319

*Cette collection de boîtes en bois peintes à la main et faites sur mesure pour rentrer dans les étagères en fait l'une des plus belles apothicaireries de France !*

## Le sais-tu ?

Le mot apothicairerie provient du grec ancien « apotheke » qui signifie magasin.



*Depuis le 18<sup>e</sup> siècle, cette salle servait à conserver les ingrédients et les remèdes. 319 boîtes en bois recouvrent les murs.*

**Réponses**



# Qu'est-ce qu'un apothicaire ?



Maintenant que tu as découvert la fonction de cette pièce et de certains objets qu'elle comporte, il reste à trouver qui était capable de préparer les remèdes et de travailler ici !

**Dans le texte ci-dessous, les mots se sont évaporés comme par magie. Remplace-les au bon endroit :**

LABORATOIRE    MALADIES    PHARMACIEN    ÉPICES    REMÈDES

Depuis le 8<sup>e</sup> siècle, l'apothicaire est celui qui vend

des  pour assaisonner les plats mais aussi

soigner les  . Au Moyen Age, l'apothicaire

prépare des « drogues » (mot ancien pour parler des plantes

qui soignent) ou des  en suivant la recette

de l'ordonnance du médecin. Il fabrique ces médicaments dans son

apothicairerie qui comporte un magasin et un .

En somme, c'est l'ancêtre du  !



*Comme tu peux le remarquer, l'apothicaire devait être très intelligent pour reconnaître tous les ingrédients et même savoir lire le latin !*



*Dans l'ordre suivant : épices, maladies, remèdes, laboratoire, pharmacien*

**Réponses**

# À quel remède son récipient ?



Des boîtes, des pots, des bouteilles...

Il y a bien trop de choix pour conserver tous ces remèdes !

C'est simple :

- Dans les **BOITES EN BOIS**, rectangulaires ou circulaires, étaient conservés les **ingrédients séchés**.
- Les **POTS-CANONS** contenaient les « onguents » : **remèdes pâteux**, **visqueux**, résines et les pommades. (Il porte ce nom car sa forme rappelle l'embouchure d'un canon.)
- Les **PILULIERS**, comme son nom l'indique, recevaient les **remèdes solides** : pilules et poudres. (Ils sont plus petits que les pots canons.)
- La **CHEVRETTE**, bien reconnaissable à son bec verseur (qui ressemble à un bois de chevreuil), comportait les **remèdes liquides** : sirop et huiles.

Tous les autres liquides pouvaient aussi aller dans des bouteilles, vases ou fontaines !



*Dans les étagères  
en bois, tu peux  
aussi observer  
l'albarello,  
l'ancêtre des pots  
de pharmacie.*



## Apothicaire en herbe, réussiras-tu à relier le bon récipient au bon remède ?

Boite



Sirop  
d'érable

Pot canon



Pilules  
dorées

Pilulier



Résine de  
Sang-dragon

Chevrette



Bandelettes  
séchées de momie



## Le sais-tu ?

Au 17<sup>e</sup> siècle, les résines imprégnant les bandelettes de momie étaient utilisées dans la préparation des remèdes. Cela pouvait servir à soigner les saignements par exemple.

**Réponses**  
Bandelettes séchées de momie dans la boîte  
Pilules dorées dans le pot-canon  
Résine de sang dragon dans le pilulier  
Sirop d'érable dans la chevrette



# La connaissance des ingrédients

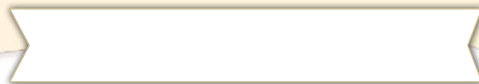
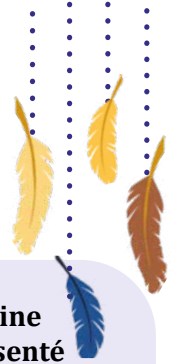
Jusqu'à la Révolution française (1789), la médecine repose sur les savoirs de l'Antiquité grecque.

Au fil des expérimentations, les apothicaires font évoluer leurs connaissances sur les remèdes.

Pour cela, ils vont utiliser des **ouvrages de référence** comme *l'Histoire générale des drogues* de Pierre Pomet, rédigé au 17<sup>e</sup> siècle, **que tu peux observer dans la vitrine près de toi.**

**Ci-dessous, dessine l'ingrédient présenté sur la page du livre de Pierre Pomet et écris son nom dans l'étiquette.**

Tu pourras le colorier plus tard si tu le souhaites.



Pour composer un remède simple, l'apothicaire utilisait des produits que l'on trouvait dans la nature mais aussi provenant d'autres pays.

Selon leur origine, ils sont classés en trois règnes (catégories) :

- le règne **végétal**
- le règne **animal**
- le règne **minéral**

Chaque boîte en bois comporte un ingrédient peint à la main au centre avec son nom.

**À toi de jouer, relie les ingrédients suivants au bon règne !**

OR ●

ROSE ●

BALEINE ●

PIERRES PRÉCIEUSES ●

ÉPONGE ●

HOUX ●

● **Végétal**

● **Animal**

● **Minéral**

**En observant bien, de quelle origine sont la majorité des ingrédients sur les 319 boîtes ?**

*(coche la bonne réponse)*

Animale

Végétale

Minérale

**Tu as aimé cette activité ?**  
Dans la pièce suivante,  
tu retrouveras le jeu  
« **Végétal, animal ou minéral ?** »  
sur l'îlot des apothicaires en herbe !

**Le sais-tu ?**

Au Moyen Age, les plantes médicinales se trouvaient principalement dans un endroit appelé le **jardin des simples** (« Herbularius » en latin). Il en existe encore aujourd'hui dans certains sites patrimoniaux (châteaux, abbayes, musées...).



**Réponses**  
Règne végétal : rose, houx  
Règne animal : baleine, éponge  
Règne minéral : or, pierres précieuses  
La majorité des ingrédients sont d'origine végétale.

# Les boites

Amuse-toi à chercher les boites les plus étranges autour de toi, telles que la momie, la mandragore, le sang-dragon, le crâne humain et le bézoard !

*(Attention aux pièges : certaines illustrations ne portent plus le nom de l'ingrédient correspondant.)*

**Choisis le décor que tu aimes le plus et dessine-le dans la boîte ci-dessous !**



**Certaines boites peuvent être dissimulées par l'échelle en bois.**

**À ton avis, à quoi servait-elle ?**

*Accéder aux étagères élevées et à la réserve secrète cachée dans le placard en haut*  
**Réponse**

- Aller repeindre le plafond
- Accéder aux étagères élevées et à la réserve secrète cachée dans le placard en haut
- Accéder aux salles de la Cité du Vitrail plus rapidement

# Le remède universel

Certains remèdes se composaient d'un mélange d'ingrédients issus des trois règnes. Depuis l'Antiquité, il existe un **remède universel** dont le nom signifie en grec « qui guérit des morsures de bêtes sauvages ».

Il était composé de **4 ingrédients principaux** mais pouvait contenir jusqu'à 70 ingrédients !

Même les lettres en sont toutes bouleversées.

Retrouve le gros vase gris qui la contenait et replace les lettres dans le bon ordre pour écrire son nom :

U H E T Q E R I A

--	--	--	--	--	--	--	--	--	--

Devine et découvre les noms des quatre ingrédients principaux et écris-les.

Pour cela, amuse-toi à les retrouver dans les étagères.

- C \_ \_ \_ \_ \_ E U M
- \_ \_ E \_
- O \_ I U M
- \_ \_ P \_ \_ \_



Avant de quitter cette pièce, dirige-toi sur la tablette et tente d'obtenir ton diplôme d'apothicaire dans l'univers jeune public. Tu feras la rencontre de Violette et de Joseph Antôme !

## Le sais-tu ?

Des rumeurs racontent qu'au 19<sup>e</sup> siècle, un vieil apothicaire versait les fonds de remèdes et d'invendus dans un vase à thériaque. Cela aurait rendu la thériaque de « haute qualité » !



Découvre les autres remèdes farfelus du 18<sup>e</sup> siècle dans l'espace des apothicaires en herbe avec le livre « Apothicaire ou Charlatan » !

Réponses  
Thériaque, Miel, Castoreum, Opium, Vipère.

# Le laboratoire

Rends-toi dans la seconde pièce, autrefois appelée officine puis laboratoire. C'est ici que les religieuses puis l'**apothicaire préparaient les remèdes** pour soigner les malades, à l'aide de différents instruments.



Imagine les **odeurs** qui pouvaient se dégager depuis les fourneaux, d'abord situés autour du pilier central puis sous la cheminée !

À en donner des hauts le cœur !

Parviendras-tu à associer le bon instrument à son nom et à sa fonction ?



ALAMBIC

MORTIER



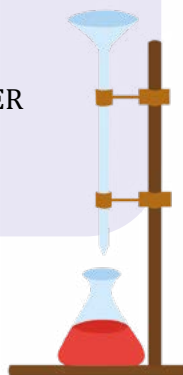
BALANCE



● PESER

● DISTILLER

● RÉDUIRE EN POUDRE



Réponses  
Mortier : réduire en poudre  
Balance : peser  
Alambic : distiller

Dans les vitrines, tu pourras observer des objets anciens.  
Recherche-les et complète les lettres manquantes :

VITRINE 4



Le **crocodile** en bronze du 19<sup>e</sup> siècle qui est un S \_ \_ \_ \_ - B \_ \_ \_ \_ N.

VITRINE 5

La **boule en étain** du 20<sup>e</sup> siècle comportait des S \_ \_ \_ S \_ \_ S pour nettoyer le sang des malades.



Le **flacon en cristal** du 18<sup>e</sup> siècle contenait du \_ \_ \_ à l'intérieur. Il servait à réveiller les malades sujets à l'évanouissement.

Le sais-tu ?

C'est à partir du 19<sup>e</sup> siècle que l'on transforme les molécules (les plus petites parties de la matière) des plantes en poudre, comprimés et gélules.

Si tu as un œil de lynx, indique ci-dessous la date de la mosaïque au sol ?



Selon toi, en quelle année a-t-on arrêté de soigner les malades ici ?

(entoure la bonne réponse)

1725

1962

2022

Réponses  
Page 10 : réduire en poudre.  
Mortier : réduire en poudre.  
Balance : peser.  
Alambic : distiller.  
Page 11 :  
Serre-bouillon, sangsues, sel  
Date de la mosaïque : 1885.  
1962.

# BRAVO !

Tu es parvenu(e) avec succès  
jusqu'à la fin de la visite !

L'Apothicaierie  
n'a presque plus  
de secrets pour toi,  
à moins que... !



Continue d'apprendre en t'amusant,  
grâce à l'îlot des Apothicaieres en herbe,  
autour du pilier central !

Teste les jeux :  
« Végétal, animal ou minéral ? »,  
« Apothicaire ou Charlatan ? »,  
« L'atelier des senteurs »  
ou encore colorie des ingrédients  
ou des décors de boîtes !

Tu souhaites  
poursuivre après ta visite ?



## RÉALISE TA BOITE D'APOTHICAIRE CHEZ TOI !

- Procure-toi une feuille de papier épais au format A1.
- Rends-toi sur le site internet des musées :  
<https://www.musees-troyes.com>  
Page : « Accueil des Scolaires » puis « Apothicaierie »
- Télécharge le gabarit de la boîte rectangulaire et de son couvercle.
- A l'aide d'un crayon de papier et d'une règle, trace le gabarit du couvercle puis de la boîte sur ta feuille A1.
- Découpe les contours extérieurs de la boîte et du couvercle.
- Sur la boîte, dans les contours pré-dessinés : imagine et dessine un ingrédient, réel ou imaginaire et écris son nom dans le cartouche.
- Mets ensuite en couleurs tous les côtés extérieurs.
- Plie tous les côtés et les languettes. Mets de la colle sur toutes les languettes et assemble-les afin d'avoir une boîte et un couvercle.

À toi de choisir ce que tu désires conserver à l'intérieur !

N'hésite pas à nous envoyer une photo par mail ou à demander de la partager sur les réseaux sociaux en identifiant les musées de Troyes (#museestroyes ou #museesdetroyes).



[www.musees-troyes.com](http://www.musees-troyes.com)

