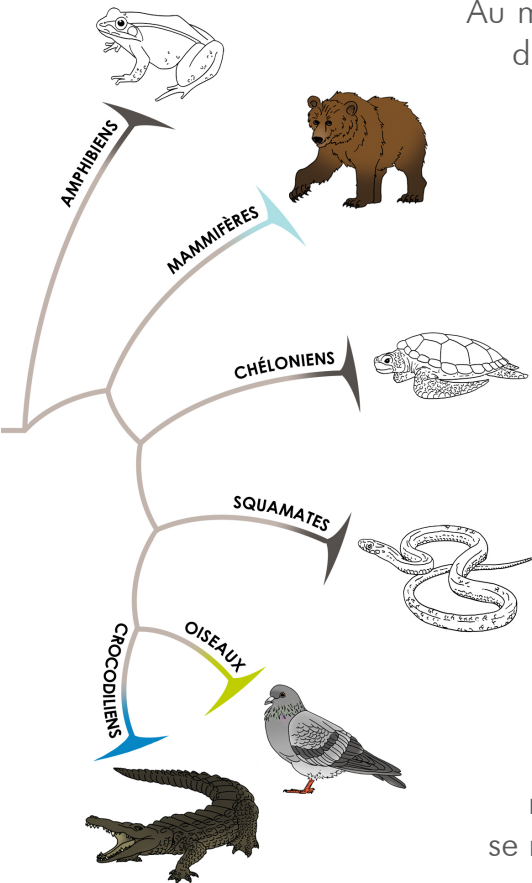


Sur la trace des animaux du Muséum

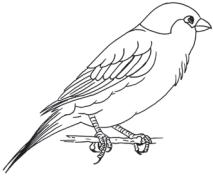


Au muséum, tu peux voir toutes sortes d'**animaux** du **monde entier** : d'un côté, les oiseaux et les crocodiles ; de l'autre, les mammifères.

Tous proviennent d'un **même ancêtre** qui vivait sur Terre il y a plusieurs centaines de millions d'années.

S'il y a autant d'animaux différents aujourd'hui, c'est parce que le monde vivant **évolue** sans cesse : sur plusieurs milliers d'années, les espèces d'animaux **se transforment** et chacune s'adapte selon son milieu de vie, ses besoins pour se nourrir, pour se protéger et pour se reproduire.

Oiseaux



Les oiseaux sont tous des **vertébrés** (avec un squelette) **ovipares** (qui pondent des œufs) munis d'un **bec** et de **plumes**. Ils ont 2 **ailes** pour voler. Leurs **pattes** possèdent 3 doigts vers l'avant et 1 vers l'arrière.

Les ancêtres des oiseaux étaient des **dinosaures**. Le plus ancien oiseau connu est l'**Archaeopteryx**. Il avait déjà un bec, des plumes et des ailes et il pouvait voler.



- Observe le **vautour** puis dessine ses écailles sur sa patte.

VITRINE N°2



- Retrouve le **crocodile** puis fais-en un rapide dessin.

Remarque les **écailles** sur son dos ; elles sont un des caractères communs aux oiseaux et aux crocodiles qui sont en fait, de proches cousins.



- À la différence du vautour qui est **diurne** (actif le jour), les rapaces du groupe des Strigiformes sont des rapaces **nocturnes** (actifs la nuit). Il en existe plus de 200 espèces au monde : chouettes, hiboux...

- Observe l'**effraie des clochers** puis barre l'information fautive :



- Les pattes de l'effraie portent des griffes avec lesquelles elle attrape ses proies.



- L'effraie recrache des pelotes de réjection qui comprennent des petits ossements et des poils non digérés.



- L'effraie vole silencieusement grâce à ses plumes duveteuses.



- L'effraie est une très bonne nageuse grâce à ses pattes palmées.



- Les yeux de l'effraie sont fixes mais elle peut regarder derrière son dos en tournant sa tête.

- Dessine son petit et son oeuf :





- Les poules et les canards de nos basses-cours viennent de deux **familles différentes**.

Ils ont des becs et des pattes adaptés à leurs besoins pour se déplacer et se nourrir.

- **Observe ces animaux dans les vitrines puis relie chacun à sa famille.**



Cygne tuberculé



Canard colvert



perdrix rouge

Galliformes

Pattes avec 3 gros orteils devant et 1 derrière pour marcher.

Bec court et puissant adapté pour manger des graines.

Ansériformes

Pattes palmées pour nager.

Bec large et aplati avec des fines lamelles pour filtrer l'eau afin de se nourrir.



Grand tétaras



Faisan vénéré



Oie cendrée



- Les Passériformes ou **passereaux** rassemblent près de la moitié des espèces d'oiseaux connues dans le monde (plus de 6 000 espèces). Beaucoup d'entre eux **chantent** dans nos jardins et habitent nos campagnes, d'autres plus exotiques portent de belles couleurs.

- **Observe les vitrines des passereaux.**
Peux-tu dire qui est qui ?

Paradisier rouge

Il séduit les femelles avec ses grandes plumes et ses couleurs.



Huppe de Bourbon

Cette espèce est aujourd'hui disparue.



Chardonneret élégant

Il adore les graines de chardon.



Geai

Omnivore, il mange des glands, des graines mais aussi des lézards.

Grive musicienne

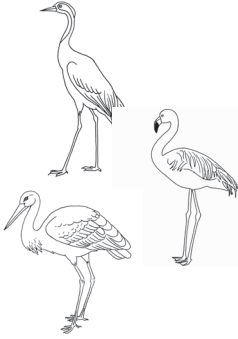
Elle mange des escargots dont elle casse la coquille sur une pierre.

Étourneau sansonnet

Il est grégaire (il vit en grand groupe).



Les passereaux ont tous en commun des pattes aux **doigts agiles** qui leur permettent de s'accrocher aux fines branches.



- ● ● Le flamant rose, la spatule et la grue vivent dans des zones humides (marais, rivière, lacs...). Ce sont tous des **échassiers**. Leurs longues pattes qui font penser à des échasses leur permettent de se déplacer dans l'eau sans mouiller leur corps.

- **Observe les trois oiseaux.**
Relie chaque oiseau à sa patte
puis dessine son bec.



Grue cendrée



Flamant rose



Spatule



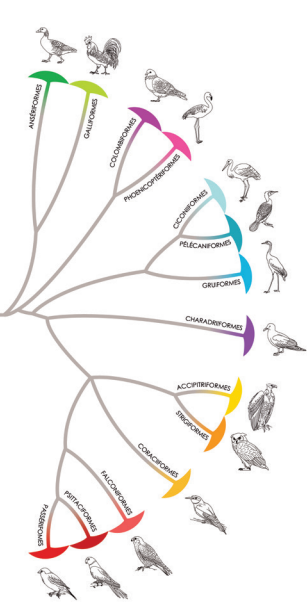
Avec son **bec droit et pointu**, elle se nourrit sur terre, de végétaux et de petits animaux.



Son **bec courbé** et pourvu de lamelles lui permet de **filtrer** la vase pour manger des algues et des petits crustacés.



Avec son **bec aplati** en forme de spatule, elle remue l'eau et la vase pour détecter les mollusques et les crustacés.



- Choisis l'oiseau que tu préfères parmi les différentes vitrines, puis complète sa fiche d'identité.

Nom de l'oiseau :



- **Caractéristiques**

Sa taille, sa forme :

Ses couleurs :

Son bec :

Ses pattes :

Autres particularités :

.....

- En fonction de tes observations, peux-tu indiquer le **mode de vie** de ton oiseau ? (Où vit-il ? Que mange-t-il ?...) :

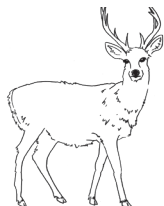
.....

.....

Mammifères

Les mammifères sont tous des **vertébrés** (avec un squelette) **vivipares** (il ne pondent pas d'œuf, les petits sont portés dans le ventre de leur mère). Ils ont tous le **sang chaud** (entre 37° et 40°) et possèdent des **poils** et des **mamelles**.

PODIUM N°10



● ● Les Cervidés et les Bovidés sont munis de **sabots** et sont des **herbivores ruminants** (ils ont un estomac adapté pour digérer les végétaux).

● ● **Retrouve et observe les espèces ci-dessous. Écris leur nom puis relie-les à leur descriptif.**



● Je vis en Afrique et porte des **cornes torsadées**. Ma femelle, elle, n'en possède pas.



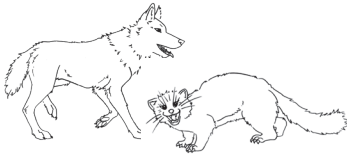
● J'impressionne les femelles avec mes grands **bois** qui tombent et repoussent chaque année.

● Je vis dans des régions froides et porte une toison laineuse chaude. Mes **cornes massives** se rejoignent sur mon front.



● Je suis une femelle et **ne porte pas de cornes** mais les mâles de mon espèce en possèdent.

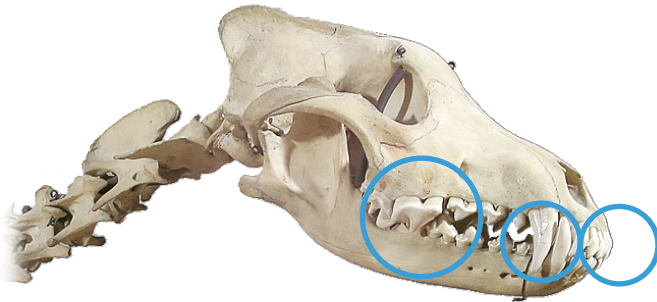
Chez les **Cervidés**, les mâles portent des **bois caducs** (renouvelés chaque année). Chez les **Bovidés**, les mâles et parfois les femelles portent **des cornes permanentes**.



- Les Canidés et les Mustélidés possèdent des doigts munis de **griffes** ainsi qu'une mâchoire et **des dents** adaptées pour chasser et pour manger de la chair crue.

- Relie les dents du **loup** à leur fonction.

Le loup est **carnivore**, il peut manger plus de 4,5 kg de viande d'un coup et ses dents sont adaptées pour ça.



- Les **dents carnassières** déchiquettent la chair

- Les **canines** ou **crocs** se plantent dans la chair

- Les **incisives** sont tranchantes

- Un intrus s'est introduit parmi les cousins Carnivores, entoure-le.

Indice : il ne mange pas de viande mais de l'herbe.





● Les **rongeurs** sont sauvages mais deviennent parfois nos animaux de compagnie (souris, cochon d'Inde...). Tous ont des **dents** (incisives) **qui poussent continuellement**. Il faut donc qu'ils les usent afin qu'elles ne deviennent pas trop longues.

● **Observe les rongeurs. Peux-tu dire qui ronge quoi ?**

- Le fabrique des barrages dans l'eau avec des branches et des troncs qu'il coupe avec ses dents.
- L' mange des noisettes et des glands qu'il trouve en grim pant aux arbres.
- La est sauvage mais vit aussi dans nos maisons où elle mange du fromage mais aussi les fils électriques, les cloisons...



● Le groupe des **Primates** rassemble tous les types de **singes**.

● **À ton avis, pourquoi le crâne humain est-il dans la vitrine des singes ?**
Entoure la bonne réponse.

- Parce que l'homme chasse le singe.
- Parce que l'homme est un singe.
- Parce que le singe mange de l'homme.



L'homme est un **singe** et il a beaucoup de points communs avec son proche cousin, le chimpanzé. Comme tous les singes, l'homme a le **pouce opposé** aux autres doigts : sa main forme une pince qui lui permet de saisir des objets.



Certains mammifères sont très originaux :

- L'**ornithorynque** est un des très rares mammifères à pondre des œufs. Il vit uniquement en Australie.

- **Cet ornithorynque a perdu sa queue, peux-tu lui dessiner ?**

L'ornithorynque se sert de sa queue comme **gouvernail** pour se diriger dans l'eau. Elle lui sert aussi de réserve de graisse lorsque la nourriture vient à manquer.



Le mâle ornithorynque est venimeux : sous ses pattes arrière, il porte un petit aiguillon dont le venin est très douloureux.

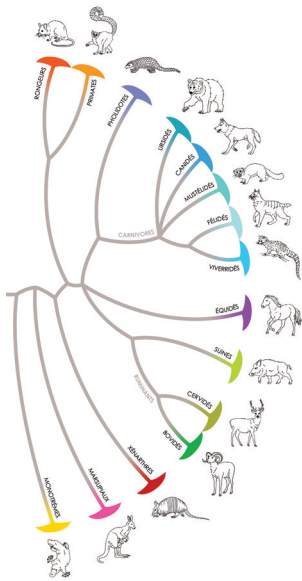


- Le **pangolin** vit en Afrique et au sud-est de l'Asie. Il mange des fourmis et des termites qu'il attrape avec sa longue langue visqueuse. Il n'a pas de dents et c'est son estomac qui écrase la nourriture.

- **Ce pangolin a perdu ses écailles, peux-tu lui dessiner ?**

Le pangolin est le seul mammifère à porter des écailles. Lorsqu'il est attaqué par un prédateur, il se roule en **boule** et se sert de ses écailles comme d'une **armure** pour se protéger.





- Choisis le mammifère que tu préfères parmi les différentes vitrines, puis complète sa fiche d'identité.

Nom de l'animal :

Dessin de l'animal

● **Caractéristiques**

Sa taille, sa forme :

Son pelage et ses couleurs :

Ses dents :

Ses pattes :

Autres particularités :

.....

- En fonction de tes observations, peux-tu indiquer le **mode de vie** de ton animal ? (Où vit-il ? Que mange-t-il ?...) :

.....

.....