

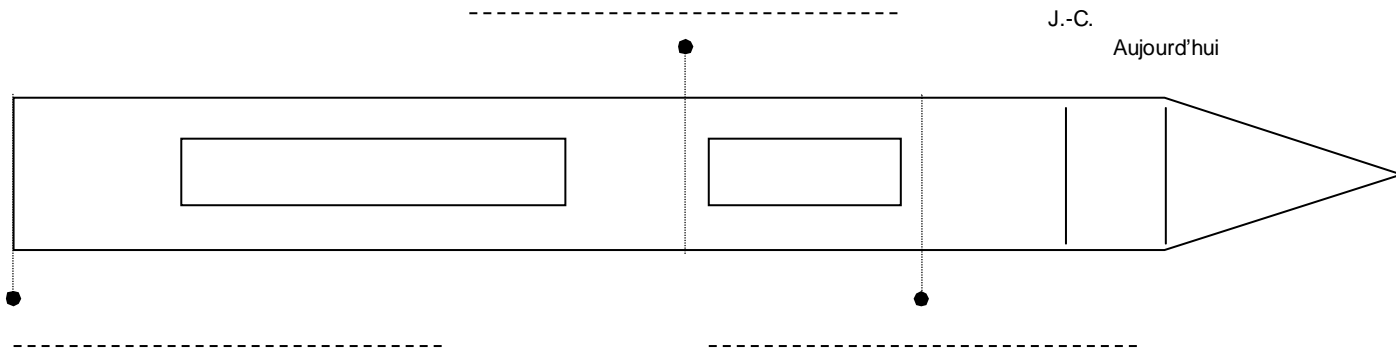
Troyes

Musée Saint-Loup

LA PREHISTOIRE



Qu'est-ce que la Préhistoire ?



➤ La préhistoire est une très longue période qui a duré environ :

3 millions d'années

2 millions d'années

1 million d'années

➤ Elle commence avec l'apparition de l'Homme et se termine avec une grande invention de l'Homme.

Quelle est cette invention ?

➤ Pour mieux se repérer les archéologues ont divisé la préhistoire en deux périodes :

le

et

le

➤ Place ces périodes et les dates sur la frise.

➤ Quelle période dure la presque totalité de la préhistoire ?

Les outils des hommes préhistoriques

Pour survivre, les hommes doivent chasser. Ils fabriquent donc des armes et des outils avec ce qu'ils trouvent dans la nature.

➤ Regarde les vitrines et coche les bonnes réponses.

- Les outils sont fabriqués en pierre
- en bois
- en os
- en métal
- en bois de renne

➤ Quel est le nom de la pierre utilisée pour faire les outils ?

➤ Où trouvent-ils cette pierre ?

Va voir la maquette au fond de la galerie.

Observe et complète le texte avec les mots suivants :

paniers – silex – filets – ramassent – puits.

Pendant 3 millions d'années, les hommes les dans la nature.

Au Néolithique, ils creusent des pour extraire le qu'ils remontent au moyen de ou de

Le tailleur de silex au travail

Cet homme taille des outils. Il frappe un **bloc de silex** avec un **galet** de roche dure pour détacher des **éclats** qu'il utilisera ensuite pour fabriquer des outils.

👉 Complète le dessin :

- En écrivant dans les cases, les mots soulignés dans le texte ci-dessus.
- En les reliant à l'objet.



Des OUTILS de plus en plus EFFICACES

➤ Classe ces outils du plus ancien (n°1) au plus récent (n°5).



n°.....



n°.....



n°.....



n°.....



n°.....

➤ A chaque homme, ses outils. A l'aide de flèches, relie chaque outil à son propriétaire.

Homme
du Paléolithique

Homme
du Néolithique



Racloir



Hache
avec manche



Pointe
de flèche



Perçoir



Biface



Harpon

Tu peux remarquer que les outils sont de plus en plus nombreux, miniaturisés et variés, pour être adaptés aux besoins des hommes.

Feuille à détacher

ACTIVITÉ A FAIRE A LA MAISON

Construction d'un tableau qui présente de manière très simplifiée :

- ↳ Les grandes périodes de la Préhistoire**
- ↳ Les techniques inventées**
- ↳ Le mode de vie (les activités, l'habitat)**

Il te suffit de découper les 16 vignettes et de les coller au bon endroit sur le tableau.

A toi de jouer !...

PALÉOLITHIQUE

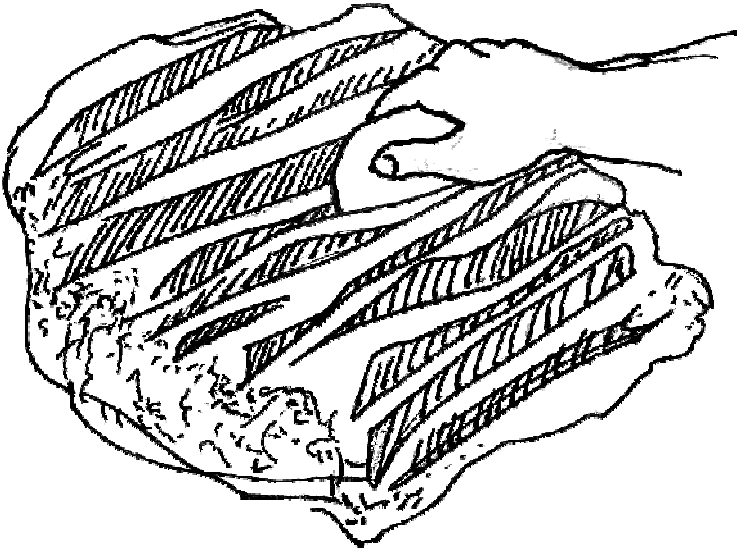
NÉOLITHIQUE

PÉRIODES	ACTIVITÉS	HABITAT	TECHNIQUES

<ul style="list-style-type: none"> - Abris sous roches ou grottes en bordure de rivières 	<ul style="list-style-type: none"> - Chasse - Cueillette 	<ul style="list-style-type: none"> - Taille du silex (biface) - Maîtrise du feu [400 000 ans av. J.-C.] 	<ul style="list-style-type: none"> - Chasse - Cueillette - Pêche - Premières cultures
<p>PALÉOLITHIQUE ANCIEN ET MOYEN [700 000 à 35 000 ans]</p>	<ul style="list-style-type: none"> - Abris sous roches - Cabanes de branchages - Tentes 	<p>MÉSOLITHIQUE [8 000 à 5 000 ans]</p>	<ul style="list-style-type: none"> - Cultures (pois, lentilles, orge, blé) - Début de l'élevage (porc, mouton, bœuf)
<ul style="list-style-type: none"> - Polissage de certains outils (haches) - Emmanchement - Poterie, tissage 	<p>PALÉOLITHIQUE SUPÉRIEUR [3 500 à 8 000 ans]</p>	<ul style="list-style-type: none"> - Chasse - Cueillette - Pêche 	<ul style="list-style-type: none"> - Taille du silex (outils plus diversifiés) - Travail de l'os (harpon)
<ul style="list-style-type: none"> - Maisons - Premiers villages 	<ul style="list-style-type: none"> - Taille du silex (outillage de plus en plus précis) - Invention de l'arc 	<ul style="list-style-type: none"> - Campements (tentes, cabanes) - Premières maisons 	<p>NÉOLITHIQUE MOYEN ET FINAL [5 000 à 3 000 ans]</p>

Les hommes améliorent leurs outils

Au fond de la galerie, tu peux voir un atelier de fabrication de haches du Néolithique.



➤ Comment s'appelle ce gros bloc de pierre ?

➤ A quoi sert-il ?

➤ Quel nom donne-t-on à cette nouvelle technique ?

Le

➤ Les haches sont plus solides plus coupantes

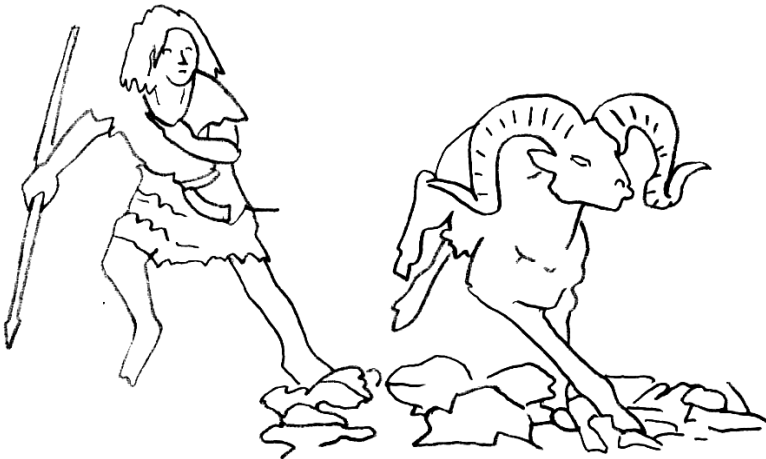
➤ Pour mieux tenir la hache, les hommes inventent le

➤ A ton avis, quel autre avantage apporte cette invention ?

La vie quotidienne...

au PALÉOLITHIQUE

La recherche de la nourriture est la principale préoccupation des hommes. Peu nombreux, ils trouvent de quoi se nourrir dans une nature grouillante de vie végétale et animale.



✚ Pour se nourrir, les hommes :

C.....

C.....

P.....

✚ La poursuite des troupeaux d'animaux sauvages (chevaux, mammouths, rennes...) oblige les hommes à se déplacer.

On dit qu'ils sont

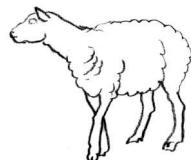
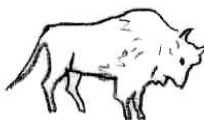
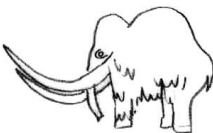
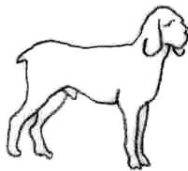
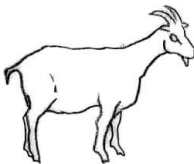
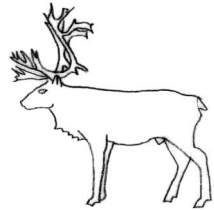
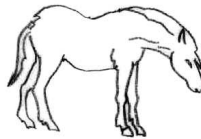
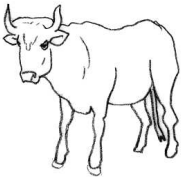
La vie quotidienne ...

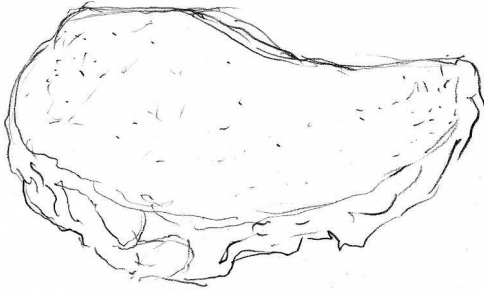
au NÉOLITHIQUE

Vers 10 000 ans avant J.-C., le climat devient plus chaud et plus humide. La végétation change et certains animaux sauvages disparaissent. Les hommes doivent s'adapter et leur vie se transforme lentement.

Pour se nourrir, les hommes continuent à chasser, mais ils commencent à domestiquer et à élever des animaux.

☛ Entoure les animaux que l'homme va apprendre à élever.





↘ Quel est le nom de cet objet ?

C'est une

↘ A quoi sert-il ?

↘ Complète le texte en utilisant les mots suivants :

vallée des fleuves – blé – cultivent – premières maisons – sédentaires.

Au Néolithique, les hommes
certaines plantes comme l'orge, le, les
lentilles, les pois.

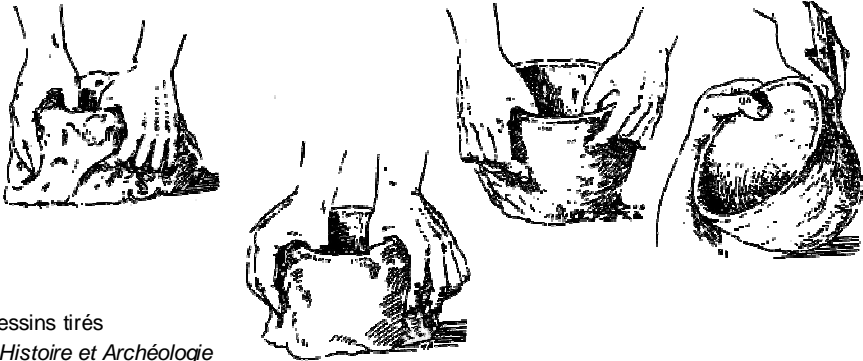
Ils s'installent surtout dans les où ils
trouvent les meilleures conditions pour cultiver.

Pour s'abriter, ils construisent les

Maintenant, ils vivent toujours au même endroit.

Ils deviennent

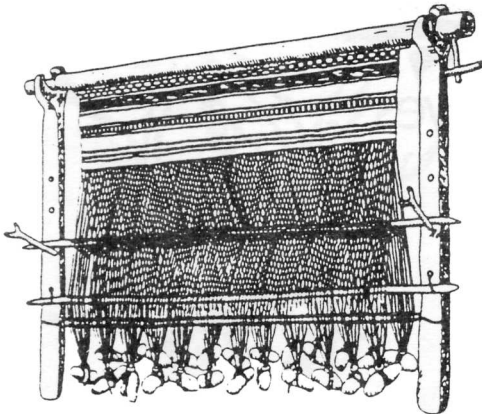
Ils inventent de nouvelles techniques



Dessins tirés
d'*Histoire et Archéologie*
n°64

➤ Quel est le nom de cette technique ?

➤ Quelle matière utilisent-ils ?



➤ A quoi sert ce cadre en bois vertical ?

➤ Les archéologues ont retrouvé des preuves de cette nouvelle technique. Lesquelles ?

Reconstitution d'après Reinert



Troyes

Reprographie Mairie de Troyes - 2003