



Je serai avec :

Il me faut 5 à 10 minutes pour aller du musée au car.

Je me déplace
comme



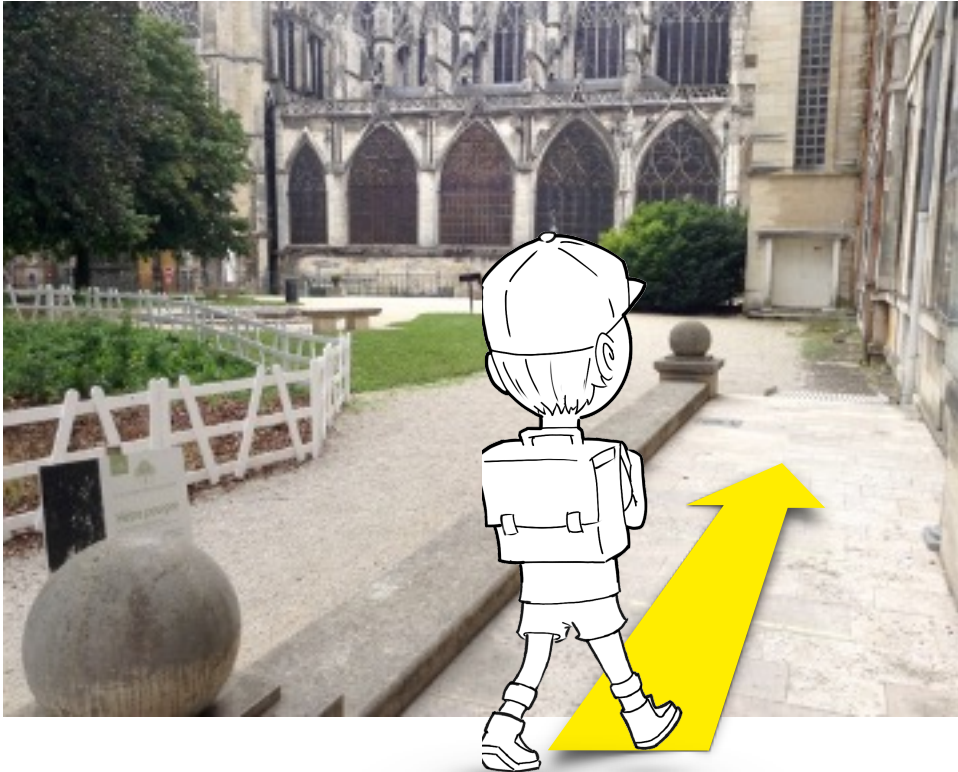
Je prends mes affaires.



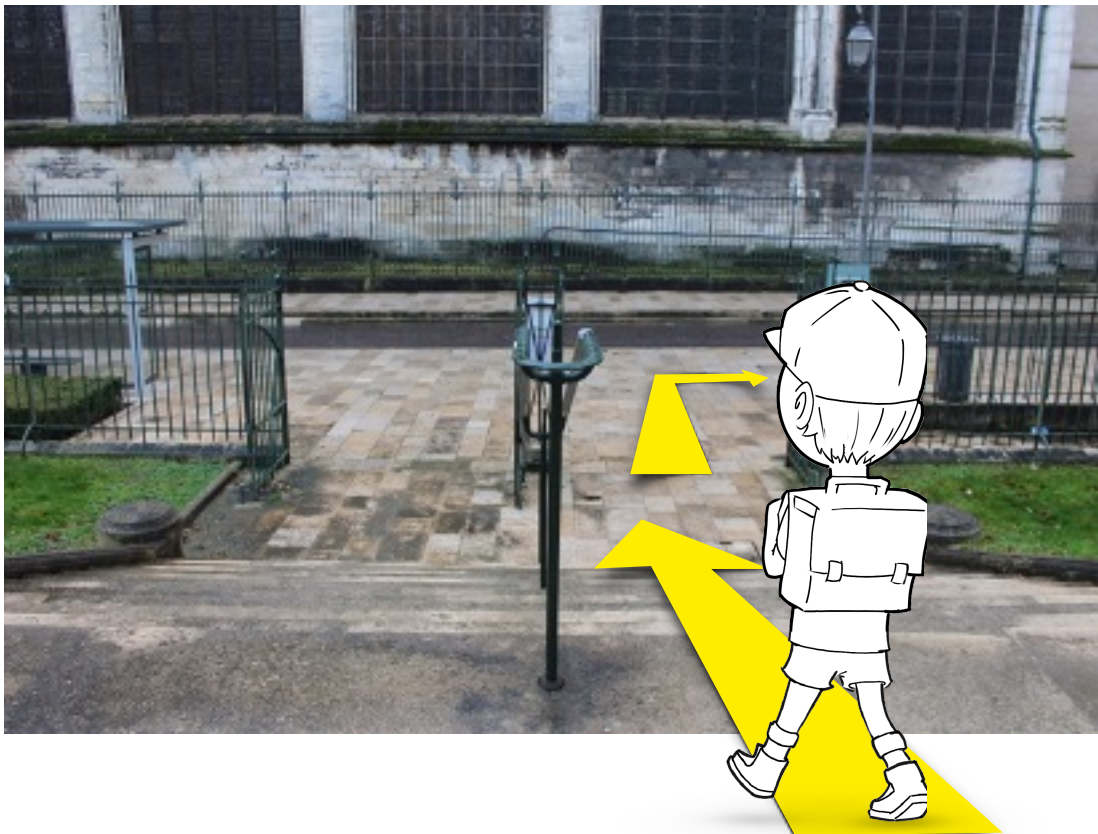
Je sors du musée.



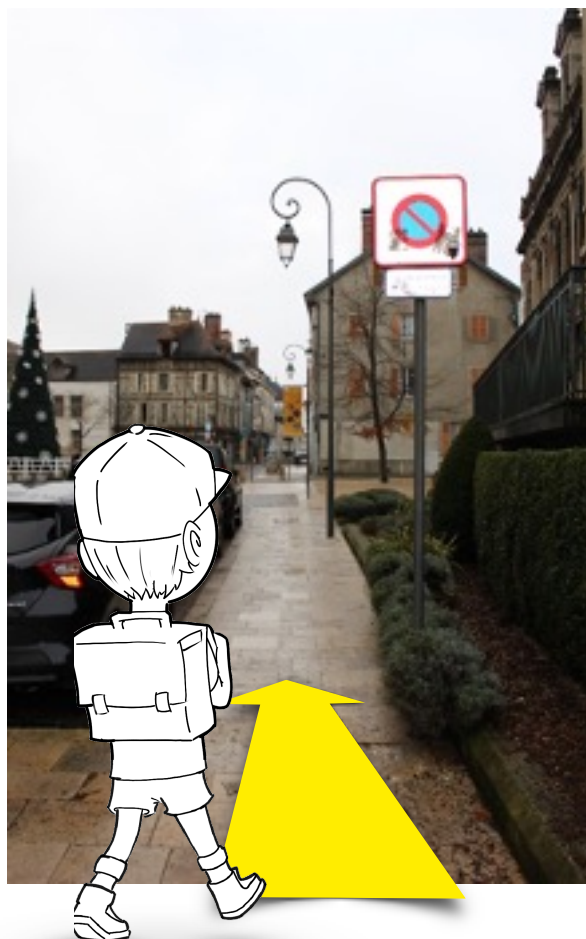
Je traverse la cour.



Je vais dans la rue



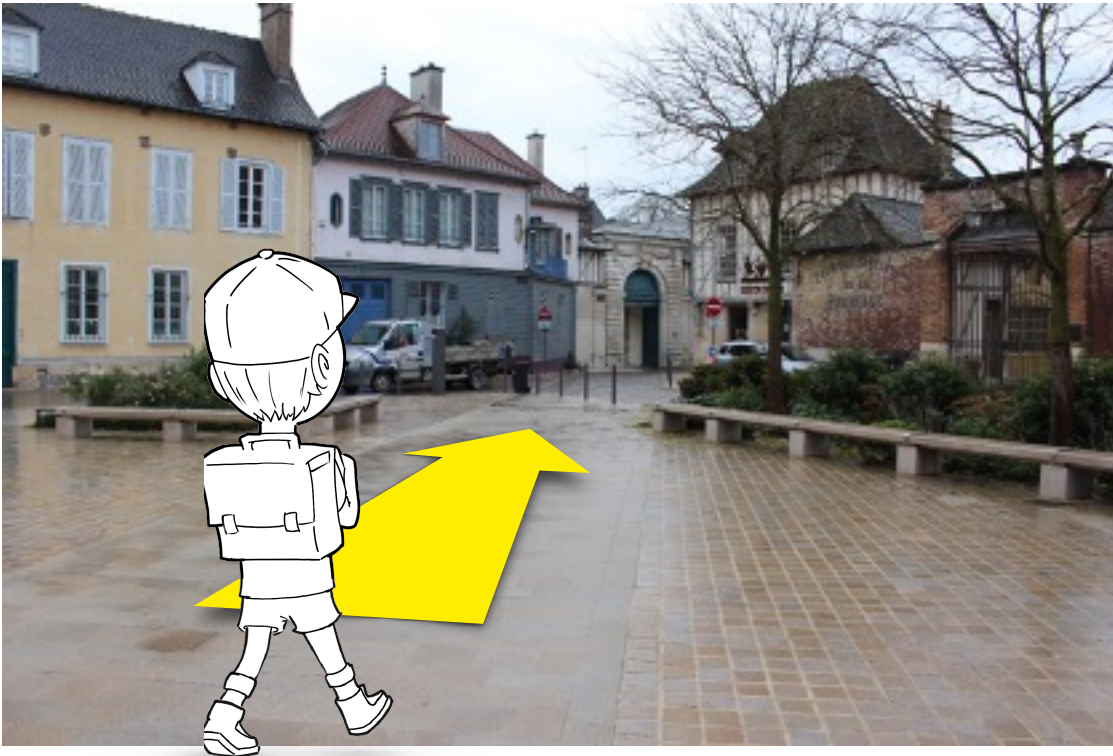
J'avance sur le trottoir.



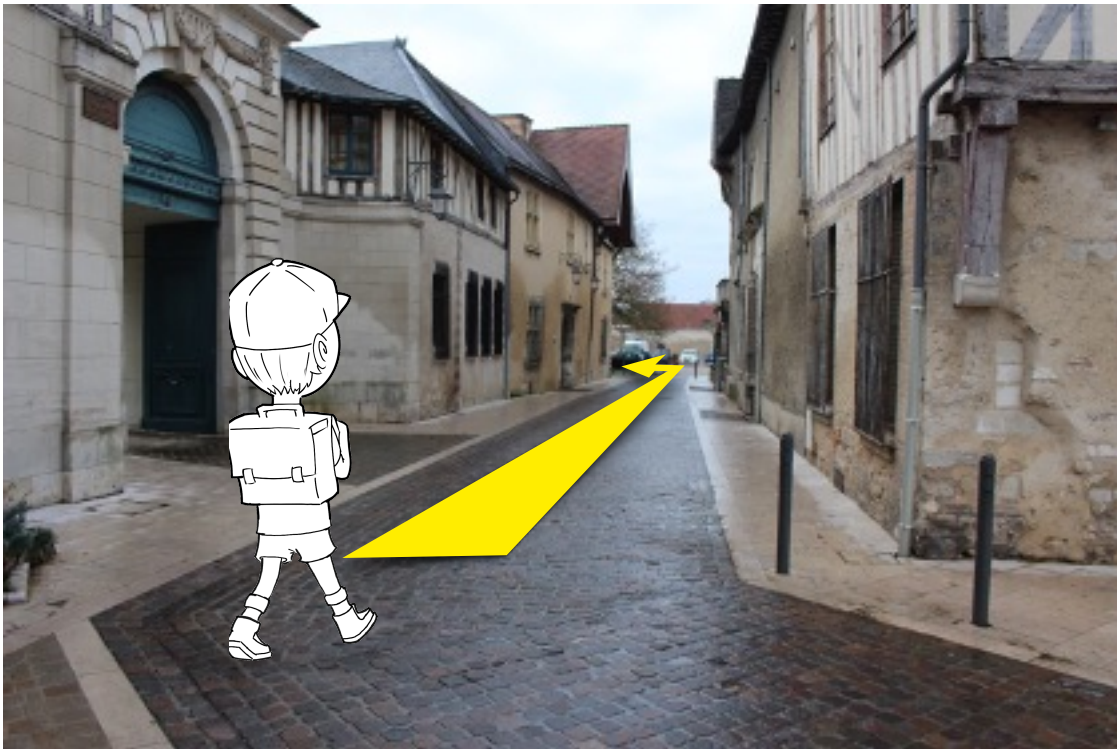
Je m'arrête au passage piéton.



Je traverse la place.



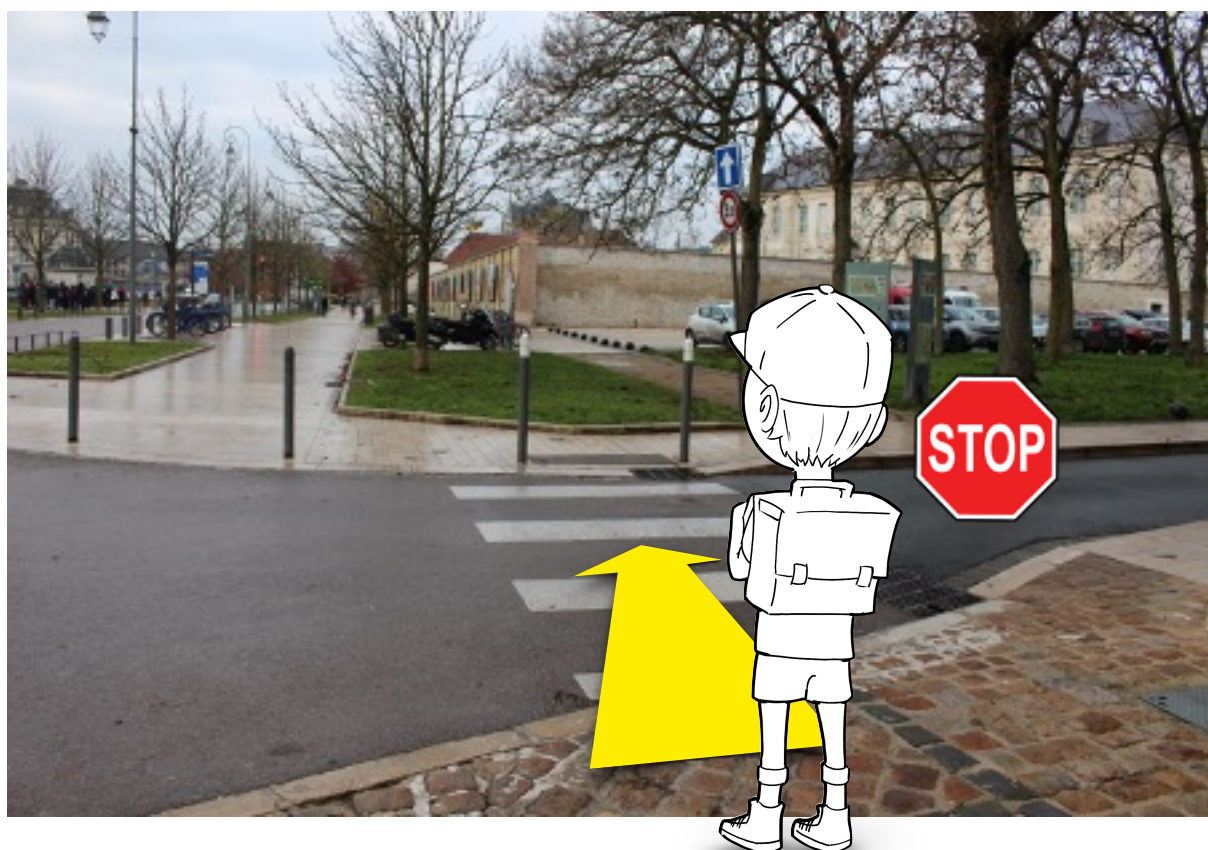
J'avance dans la rue et je tourne à gauche.



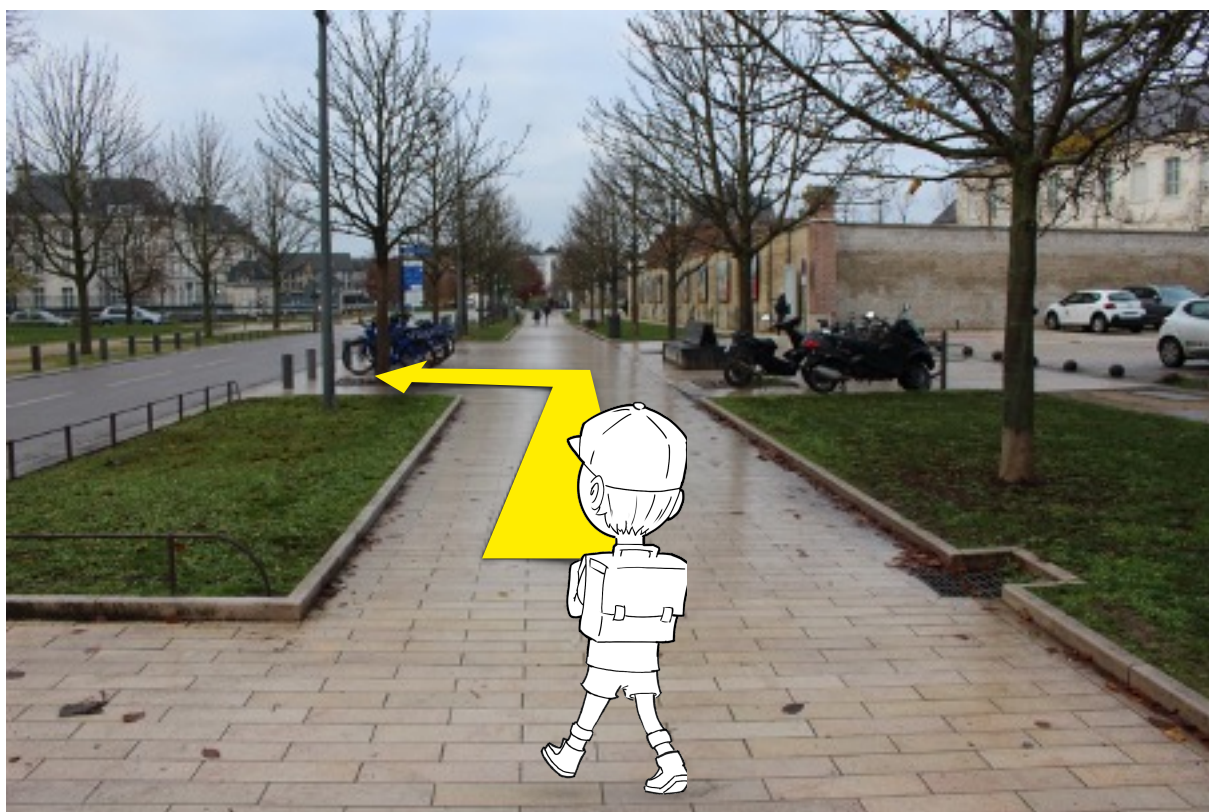
J'avance sur le trottoir.



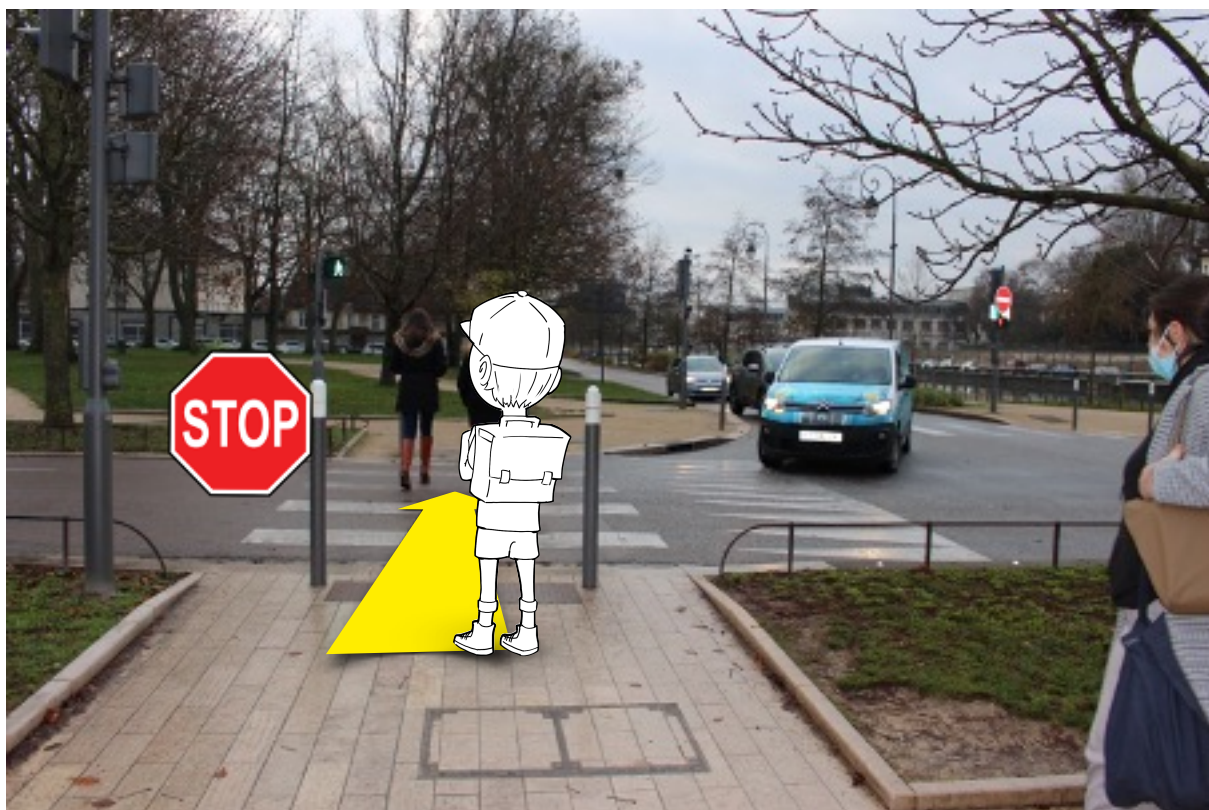
Je m'arrête au passage piéton.



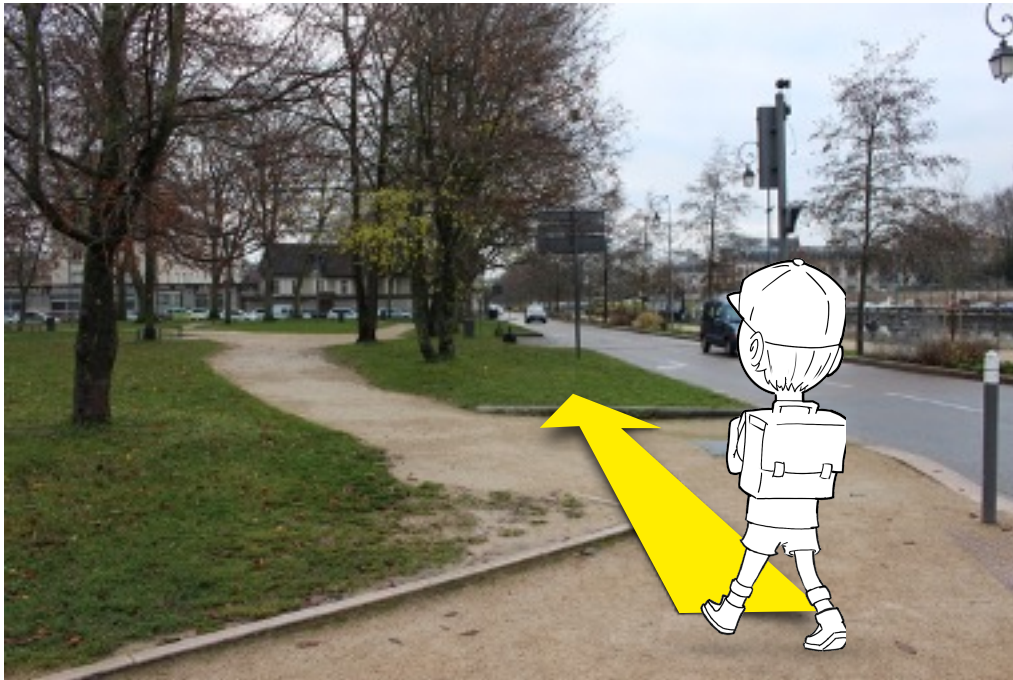
J'avance sur le trottoir jusqu'au passage piéton.



Je m'arrête au passage piéton.



J'avance jusqu'au car.



Je monte dans le car.

