

MONTAGE DU DOSSIER

Ce dossier se compose :

- d'une couverture format A3
- d'une fiche pédagogique (FP)
- de quatre livrets thématiques (L.1-2-3-4)

Imprimez la première et la dernière page. Collez-les sur une feuille A3 afin d'obtenir une chemise.

AU TEMPS DES CELTES



Ce dossier pédagogique permet de découvrir quelques aspects de la civilisation celtique qui s'est développée dans nos régions entre 700 av. J.-C. et l'arrivée des romains vers 50 av. J.-C.

Présentation et contenu du dossier

- Livret 1 : **Celtes ou Gaulois ?** (à compléter avant la visite)

En apprenant à se repérer dans le temps (frise chronologique) et dans l'espace (carte de l'Europe celtique), les élèves préparent la visite au musée.

- Livret 2 : **Les Gaulois au travail**

Par l'observation d'objets, d'outils, les élèves découvrent les activités agricoles et artisanales des Gaulois.

- Livret 3 : **Les Gaulois à la guerre**

Epées, lances, char, de combat permettent d'imaginer l'armement et les techniques de combat de ces Gaulois.

- Livret 4 : **De véritables artistes**

Les formes, les décors de certains bijoux et autres objets montrent aux élèves que les Gaulois étaient également de véritables artistes.

Démarche pédagogique

Séance d'une heure trente

L'enseignant a deux possibilités :

1. Utiliser le dossier en pleine autonomie

Les élèves, individuellement ou en groupes, observent les vitrines et complètent le questionnaire.

2. Faire appel au service d'une animatrice archéologue (payant)

Répartis en deux groupes, les élèves peuvent travailler sur le dossier puis participer à un atelier (métallurgie et frappe de monnaie).

CELTES OU GAULOIS ?

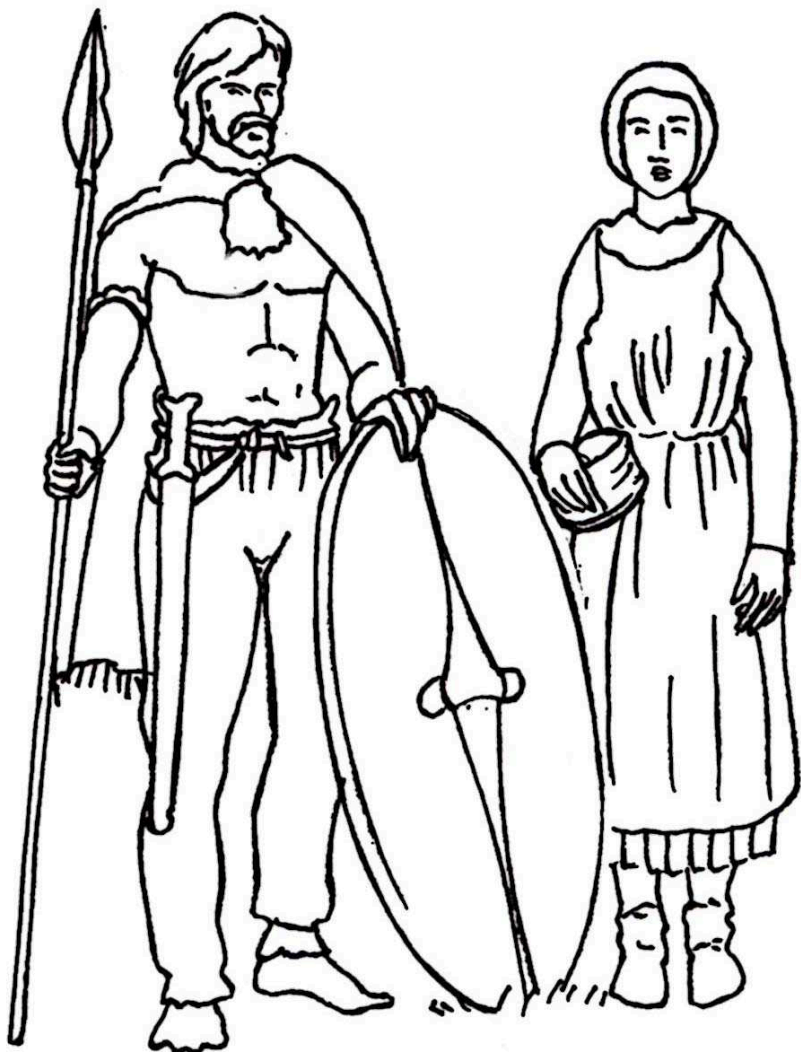
Il y a environ 2500 ans, vivaient au nord des Alpes, entre le bassin parisien (notre région de Troyes en fait partie) et l'Europe centrale, des peuples appelés les Celtes.

- Sur la carte de la page suivante, colorie la vaste zone où vivaient les Celtes il y a 2500 ans (vers 500 av JC).

Les Celtes n'ont jamais été unis dans un même état et ils se battaient même souvent entre eux.

Qu'avaient-ils de communs ?

- Ils parlaient des langues qui se ressemblaient.
- Ils avaient les mêmes dieux et les mêmes croyances religieuses.
- Les objets de la vie quotidienne, leurs manières de vivre étaient semblables.



Bien que n'utilisant pas l'écriture, les Celtes avaient développé une civilisation commune.

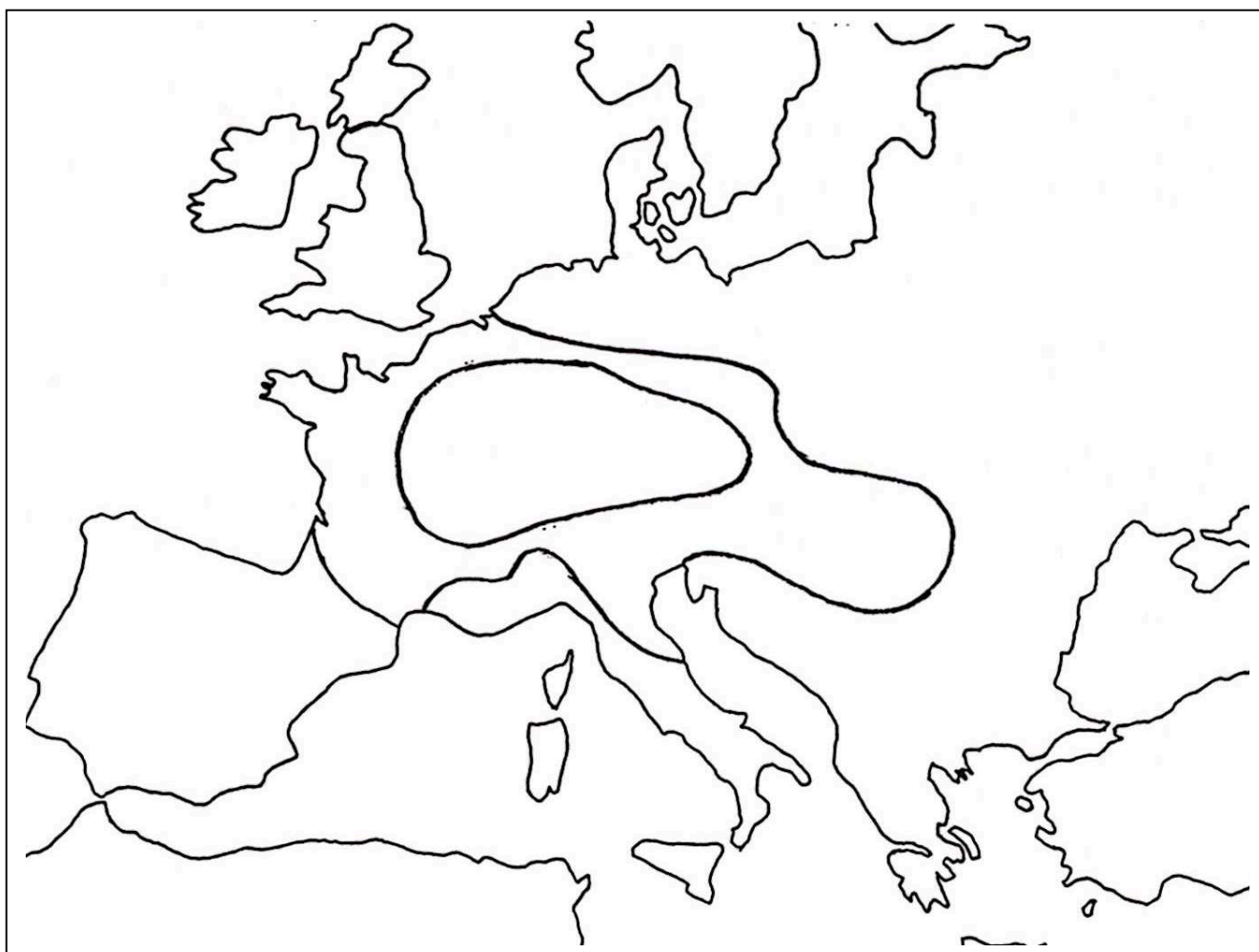
Les peuples celtes se sont installés progressivement dans de nombreuses régions d'Europe et y ont répandu leur civilisation.

- Sur la carte, colorie les régions où vivaient les Celtes au III^{ème} siècle avant Jésus Christ.

L'Europe celtique

Au cours du 1^{er} millénaire avant J.-C., les peuples celtes se sont installés progressivement dans plusieurs régions de l'Europe actuelle et y ont diffusé leur mode de vie.

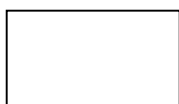
Cette carte te montre les territoires où vivaient les Celtes au début de leur histoire et les régions qu'ils ont occupées entre 500 et 250 avant J.-C.



Complète la légende en utilisant deux couleurs.



Territoire originel des Celtes (vers 750 – 500 avant J.-C.)



Régions occupées par les Celtes vers 250 avant J.-C.

Les Celtes en Gaule

Les peuples celtes se sont installés dans le territoire qui correspond approximativement à la France actuelle à partir de 500 avant J.-C.

Les Romains qui appelaient ces régions « la Gaule » ont donc nommé par le mot « Gaulois » les Celtes de Gaule.

Observe cette carte n°1.

A quoi correspondent les noms inscrits sur la carte ?

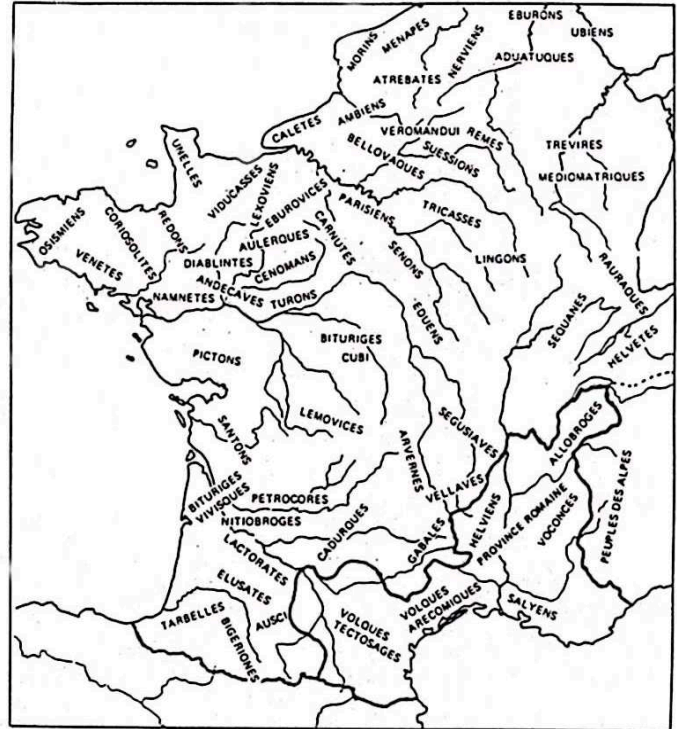
.....

Les Gaulois forment-ils un seul peuple ?

- Oui
- Non

En t'aidant de l'autre carte, peux-tu dire comment s'appelaient les Gaulois qui vivaient dans notre région ?

.....



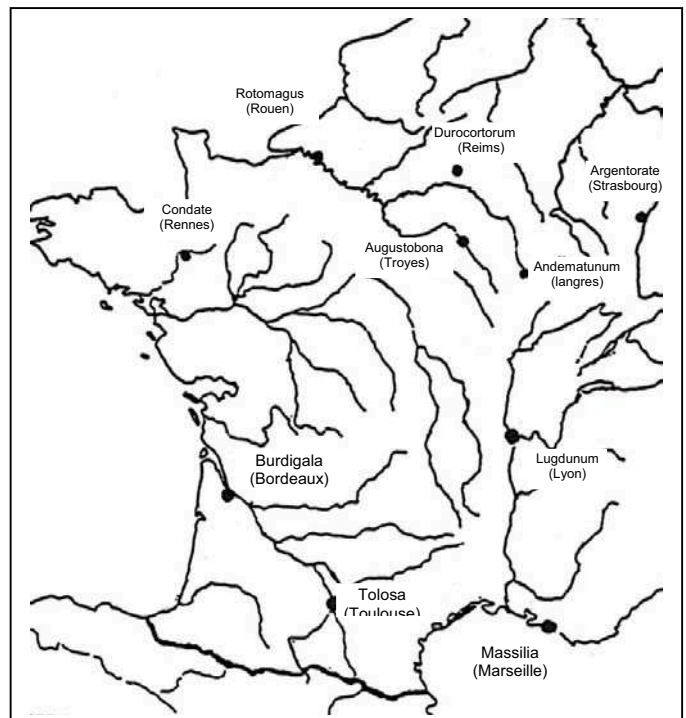
PRINCIPAUX PEUPLES DE LA GAULE INDEPENDANTE

1

Entoure en rouge le nom de ce peuple sur la carte n°1.

Après la conquête de la Gaule par les Romains, la première ville de Troyes s'appelait :

2



PRINCIPALES VILLES DE LA GAULE ROMAINE

Entoure-la en rouge sur la carte n°2.

Repérons-nous dans le temps

Dans le musée tu découvriras de nombreux objets d'époques différentes.

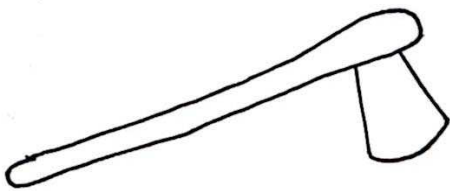
Voici quatre objets qui ont été fabriqués et utilisés à quatre époques différentes.

➤ Retrouve ces objets dans les vitrines, inscris leur nom et relie chacun d'eux à son époque.



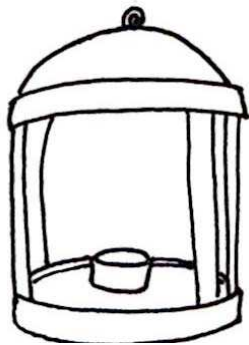
Une

Le néolithique (-5000 à -2000 av. JC)



Uneen pierre polie

L'âge du bronze (-2000 à -800 av. JC)



Une

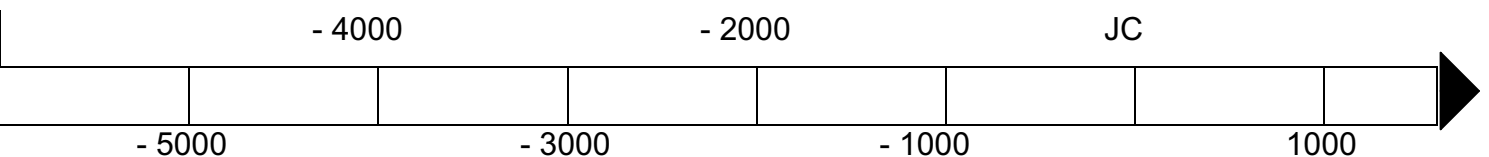
L'âge du fer (-800 à 50 av. JC)



Une

La période gallo-romaine (-50 av. JC à 500 ap. JC)

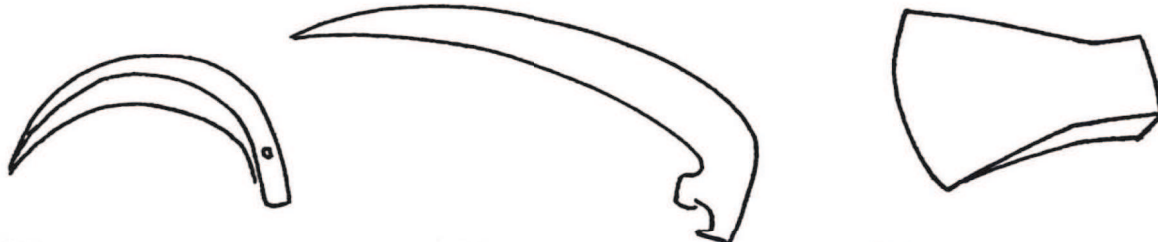
Pour compléter la frise, choisis une couleur pour chaque époque



LES GAULOIS AU TRAVAIL



- En observant ce dessin, tu découvres l'activité principale des Gaulois :
- Retrouves dans les vitrines ces outils.
Ecris leurs noms et la matière qui a permis de les fabriquer.



Une Une Une
fabriquée en..... fabriquée en..... fabriquée en.....

Les plus anciens outils sont fabriqués en, alliage de cuivre et d'étain, qui fond vers 800 degrés et peut être coulé dans un moule. A partir de 700 av JC, les forgerons gaulois utilisent le, métal plus résistant, mais plus difficile à travailler car il faut le chauffer à des températures très élevées.

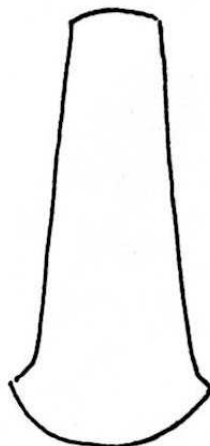
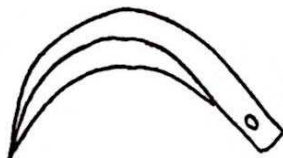
Le forgeron, à l'aide de pinces, tient un morceau de fer. Il le pose sur l'enclume et à coup de marteau, il lui donne la forme voulue.



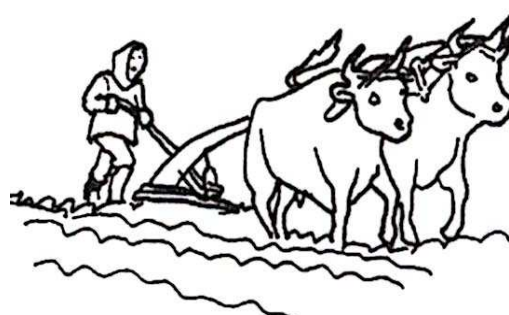
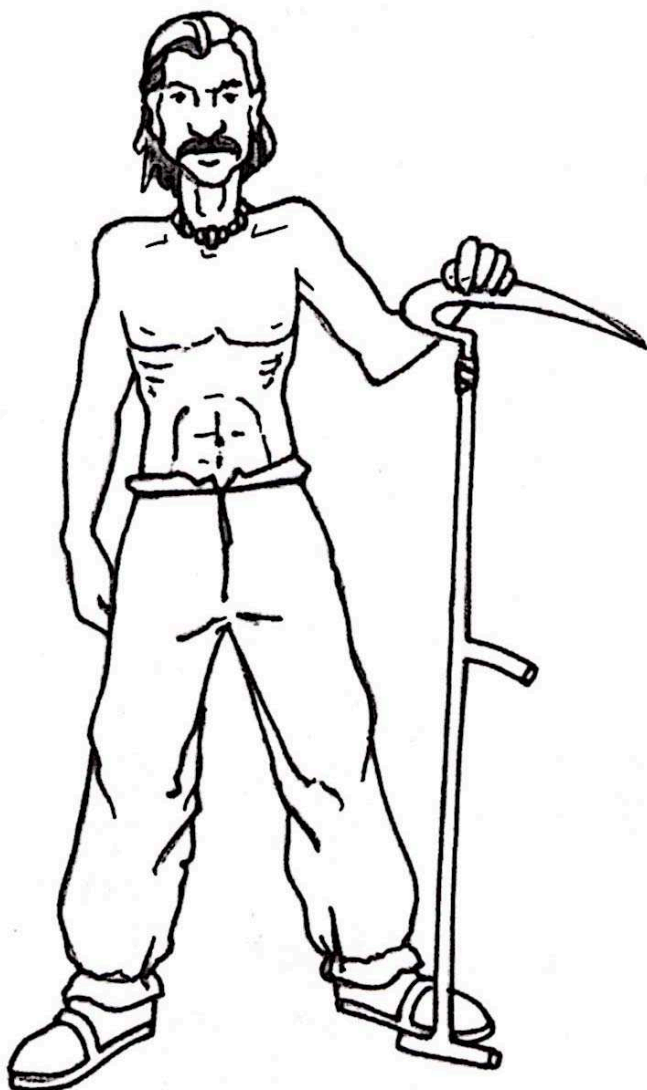
- Reconnais-tu l'outil qu'il fabrique ?
.....

Les outils ont des formes adaptées aux différents travaux agricoles. Il leur manque cependant une partie, laquelle ?

- Dessine la sur ces deux outils.



Pourquoi a-t-elle disparu ?



Avant de semer son champ, ce paysan le laboure à l'aide d'un araire en bois, sorte de charrue très simple.

Pour couper les céréales, il utilise une, alors que la, maniée à deux mains, lui permet de couper l'herbe ou les tiges de céréales après la moisson.

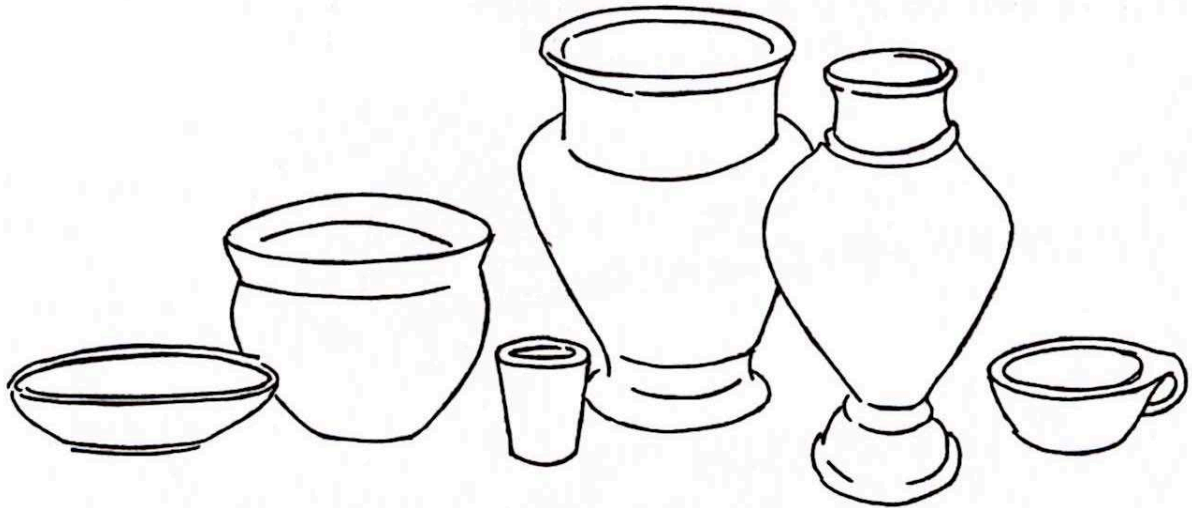
Les Gaulois cultivent surtout des céréales (le blé, l'orge, l'avoine). Comme légumes, ils connaissent l'oignon, l'ail, les lentilles. Ils cultivent aussi du chanvre et du lin avec lesquels ils fabriquent des tissus, des cordes.

Ils élèvent aussi des animaux.

En regardant le dessin de la première page, nommes-en trois :

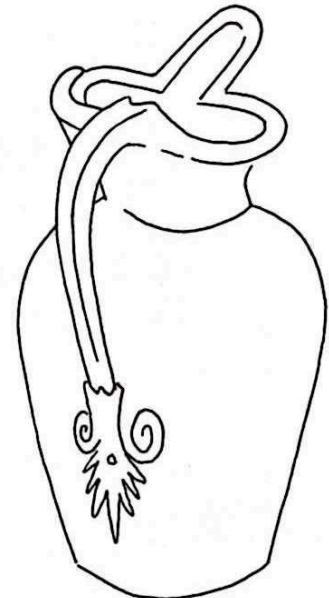
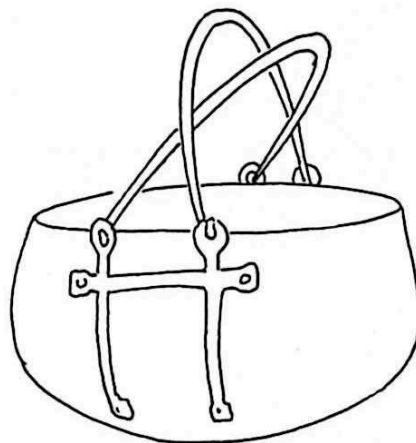
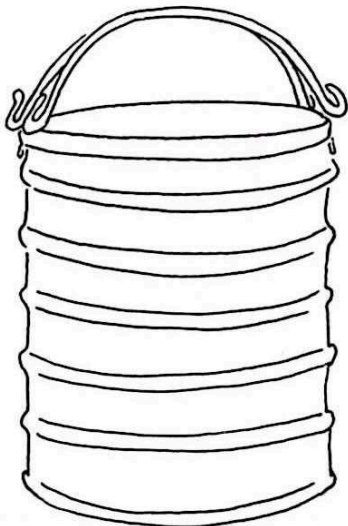
.....

➤ Pour conserver, cuire leurs aliments, ils savent fabriquer une grande variété de récipients.



- Mets une croix sur les récipients que tu as repérés dans les vitrines.
En quoi sont-ils fabriqués ?
- Colorie le récipient qui a servi à faire cuire des aliments.
Comment l'as-tu trouvé ?.....
- Donne un nom précis aux récipients indiqués.
- Sais-tu comment s'appelle l'artisan qui fabrique ces poteries ?.....

➤ Les archéologues ont retrouvé dans les tombes d'autres récipients comme ceux-ci.
Recopie leurs noms et précise en quelle matière ils sont fabriqués.



Une
en

Un
en

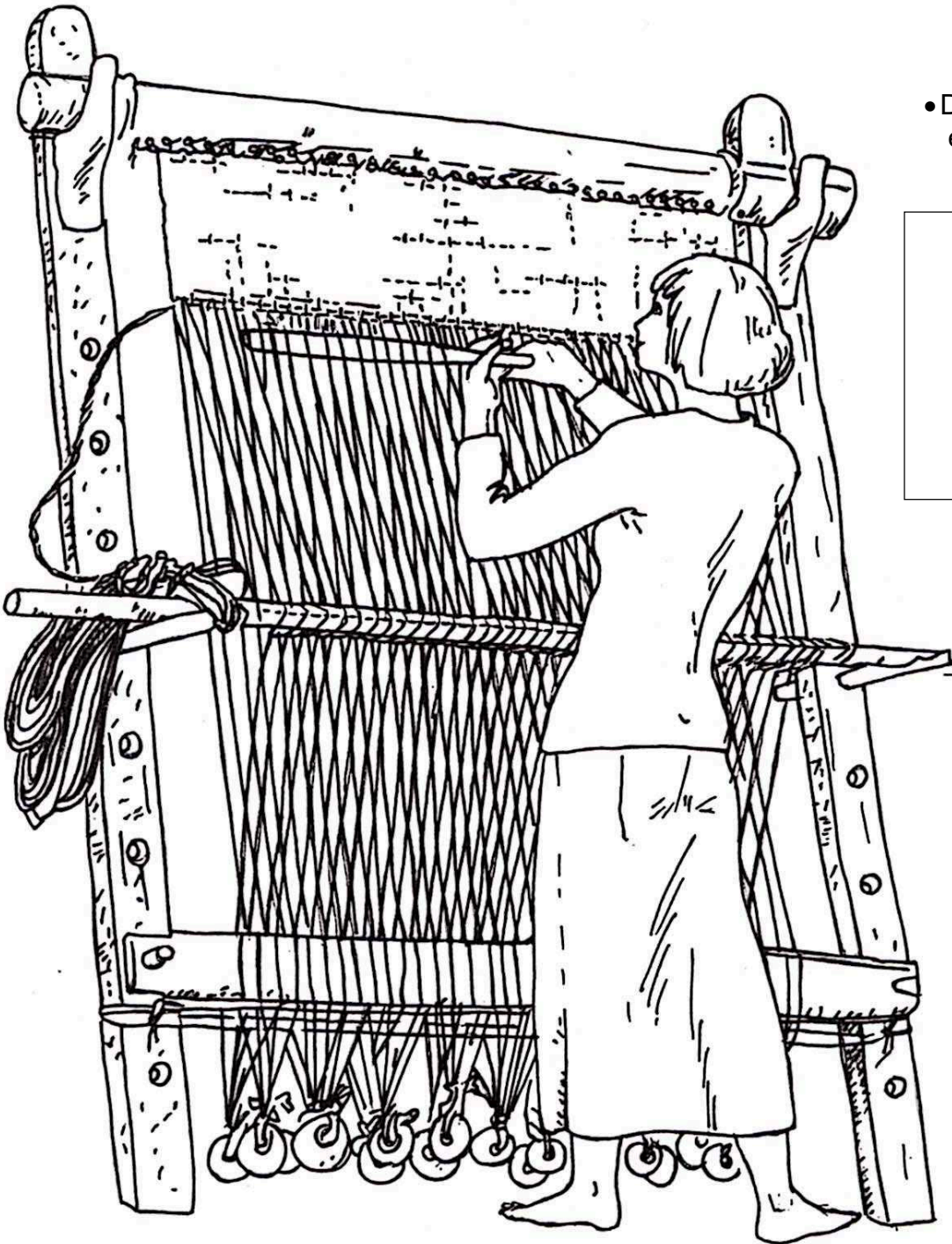
Une
en

Lequel de ces objets est le plus ancien ?
Lequel n'a pas été fabriqué en Gaule ?.....

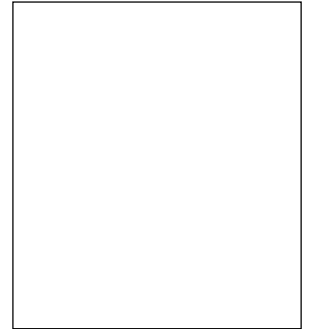
➤ Que fait cette femme ?

Sur un cadre en bois, les fils sont tendus grâce à des pierres.

- Retrouves dans une vitrine un modèle de ces pierres.



- Dessine-la ici et écris son nom.



Conclusion

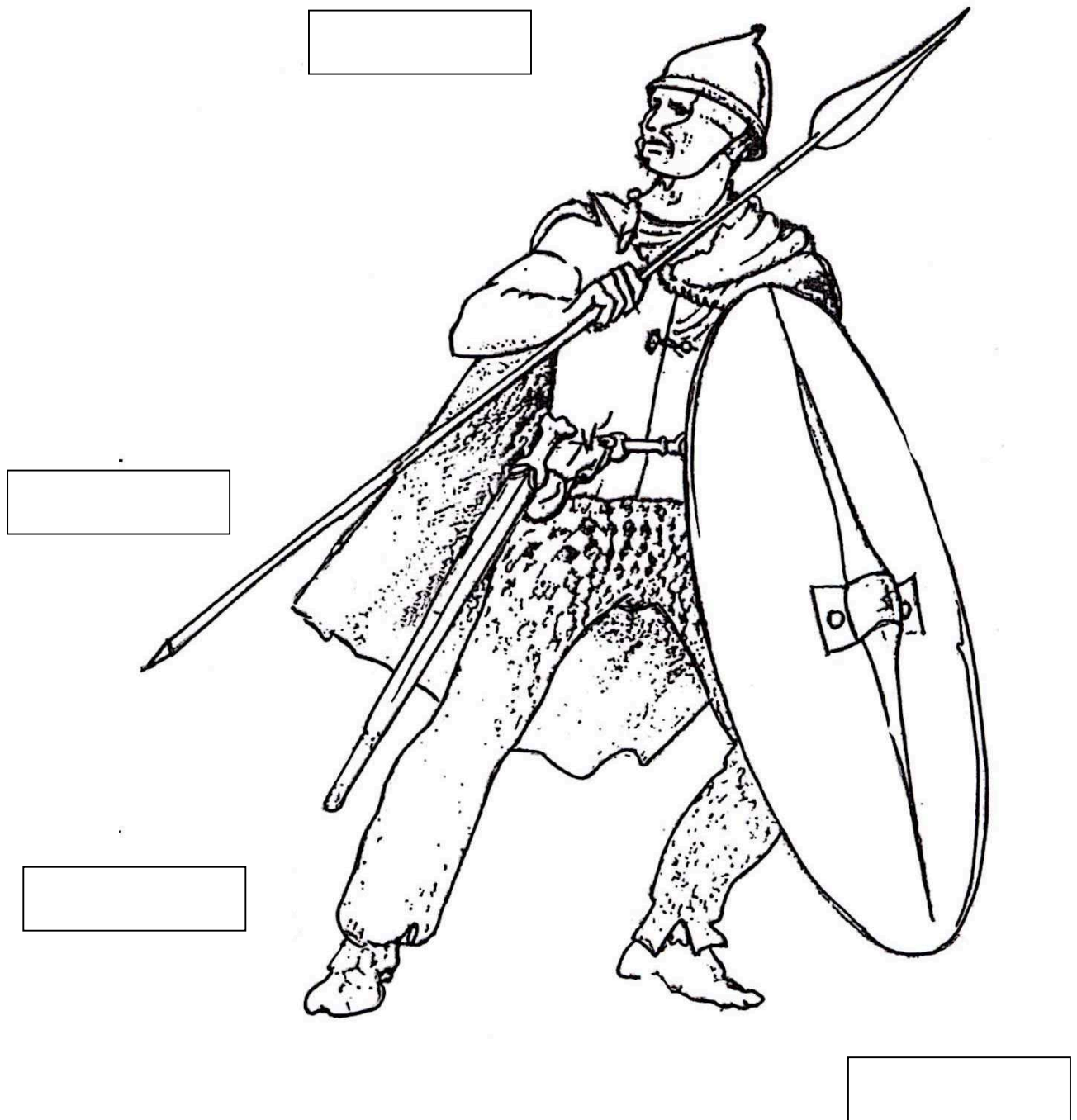
Complète le texte en utilisant les mots suivants : Artisans – cultiver – élever – fabriquer – tisser
Les Gaulois savent des plantes comme le blé, des chevaux, des vaches, des porcs. Lesgaulois savent travailler le bois, le métal (bronze, fer), l'argile, la laine, pour des outils, des poteries, des vêtements.

LES GAULOIS ET LA GUERRE

Paysans, artisans, artistes, les Gaulois sont aussi de redoutables guerriers capables de défendre leur territoire.

➤ L'équipement du guerrier gaulois (dessin d'après A. Rapin)

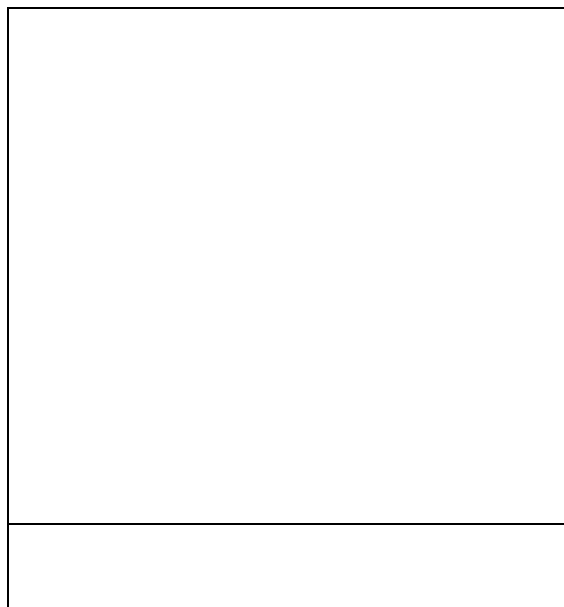
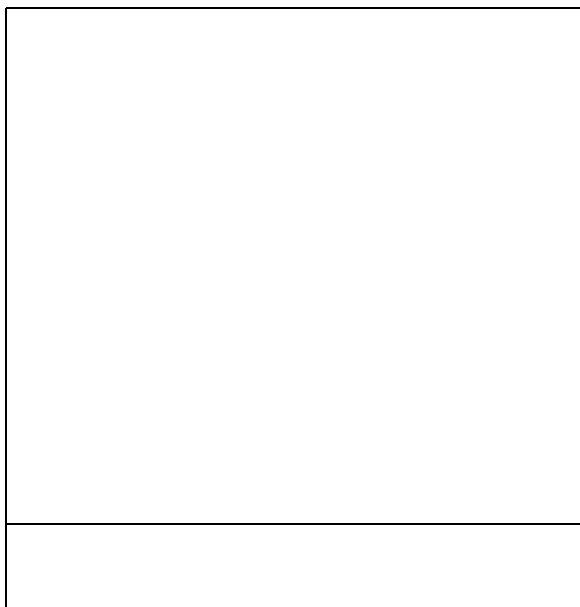
- Colorie les objets faisant partie de cet équipement que tu as vu au musée.



- Ecris ensuite le nom des éléments de l'équipement du guerrier.

Tu peux voir dans les vitrines d'autres armes utilisées par les Gaulois.

- Dessine-les et écris leur nom.



En quel métal sont fabriquées les armes les plus anciennes ?

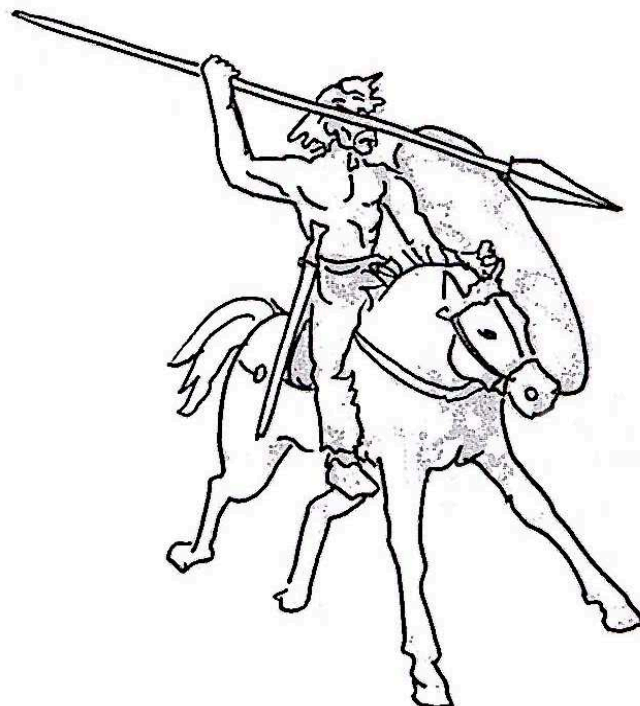
Quel autre métal sera ensuite utilisé ?

➤ **Les techniques de combat.**

Nous avons peu de renseignements. Ces dessins illustrent les différentes manières de combattre.



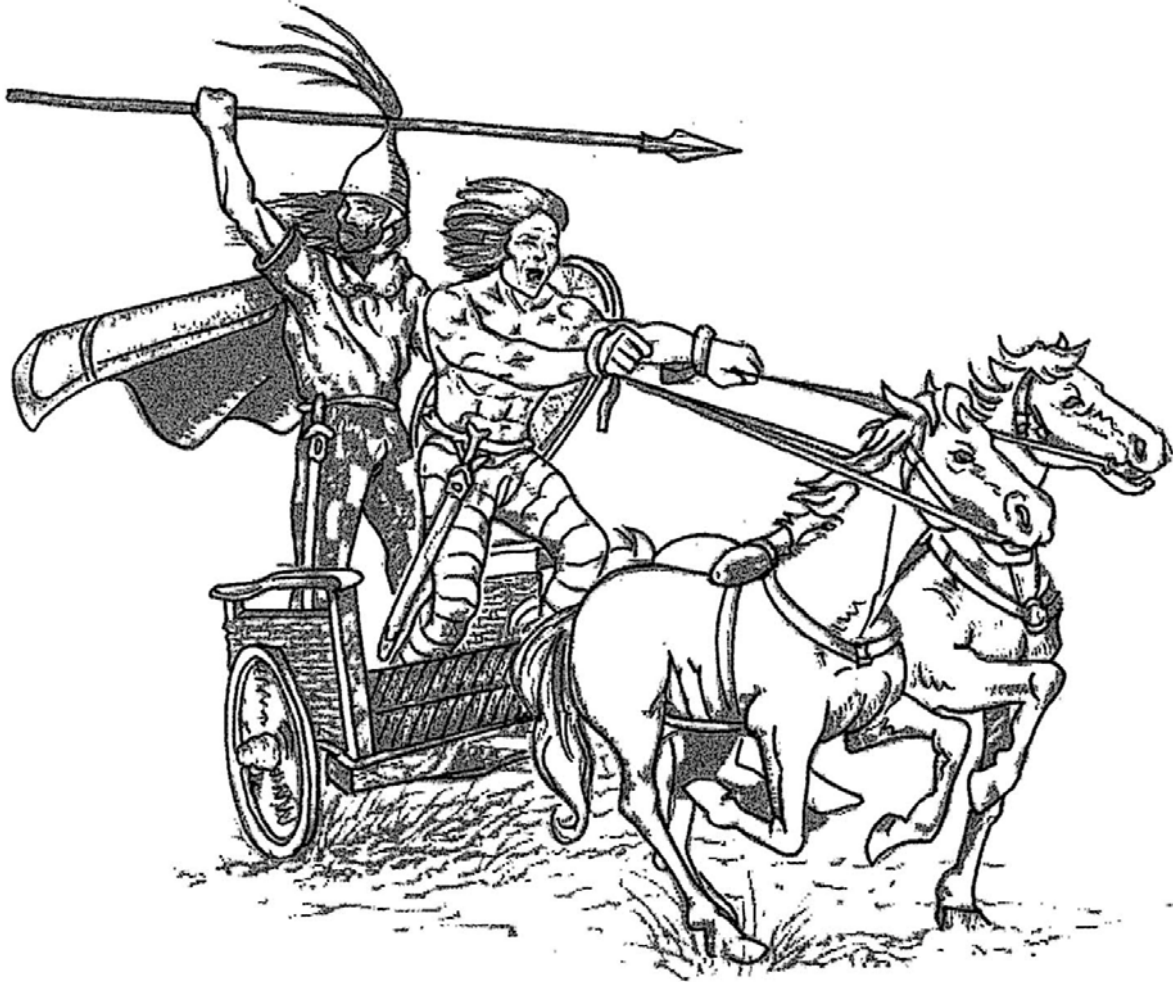
Ce guerrier combat à pied



Ce guerrier combat à cheval :
c'est un

Ce dessin représente une autre manière de combattre.

- Complète-le en utilisant les mots suivants : lance, char, chevaux, bouclier, épée, casque.



Dirige-toi vers les vitrines qui présentent une tombe à char.

- Pourquoi l'appelle-t-on de cette façon ?

.....
.....

- De quelle année date-t-elle ? *.....

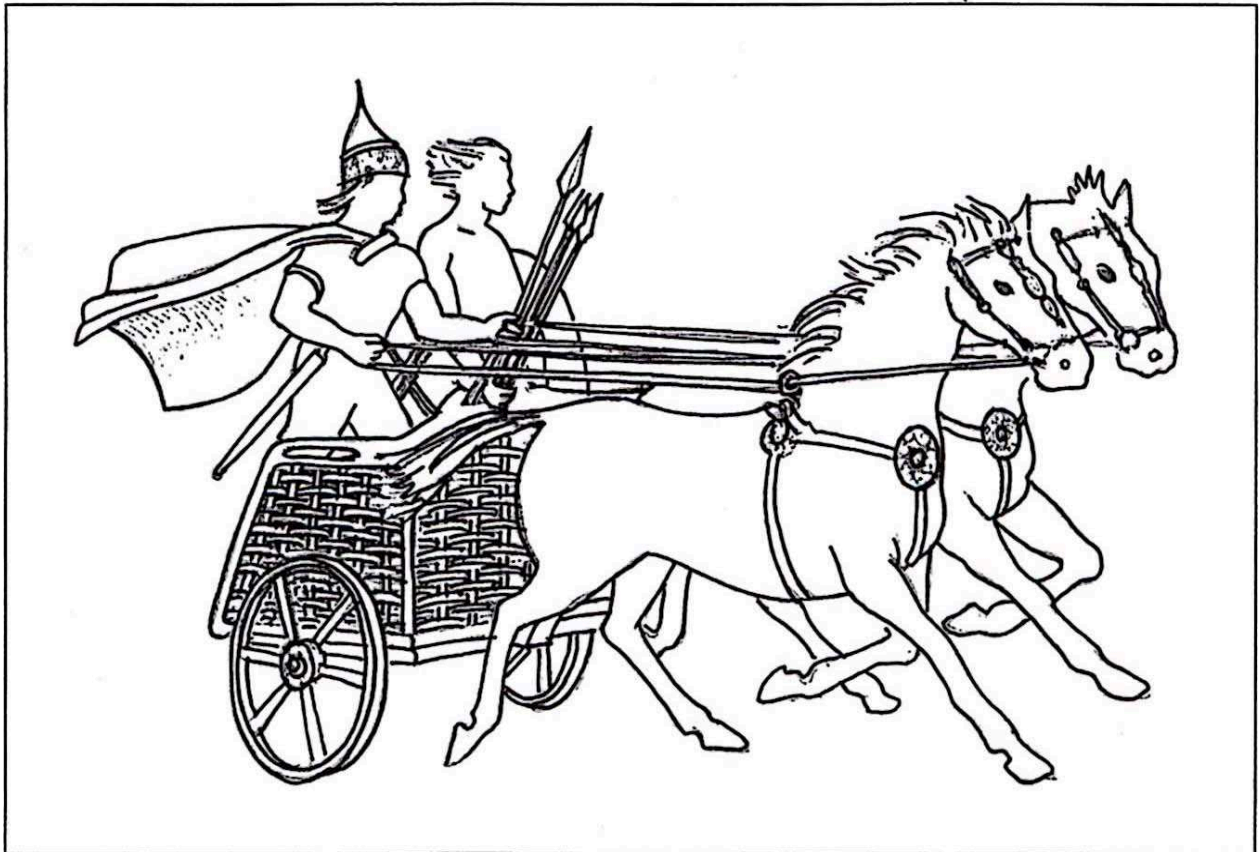
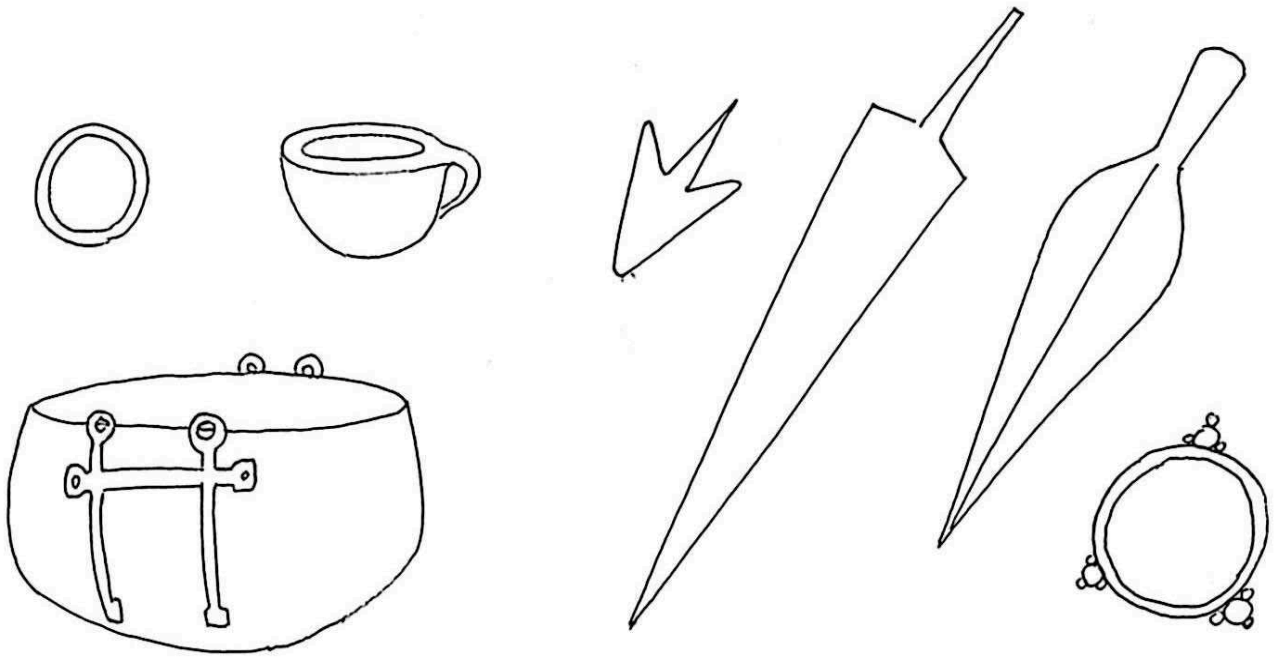
- A ton avis, le personnage enterré était :

un simple guerrier

un chef

* BC (en anglais Before Christ) veut dire avant Jésus Christ

- Parmi ces objets, raye ceux qui n'ont pas été retrouvés dans la tombe.



Le char a-t-il été retrouvé en entier ?

oui

non

Pourquoi ?

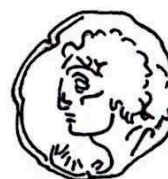
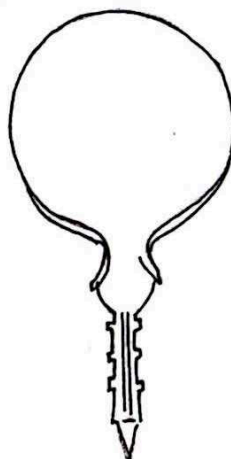
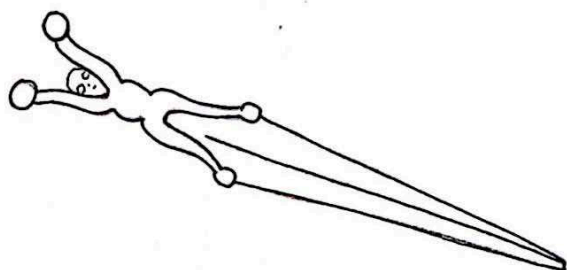
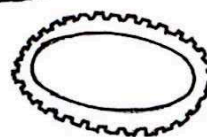
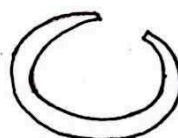
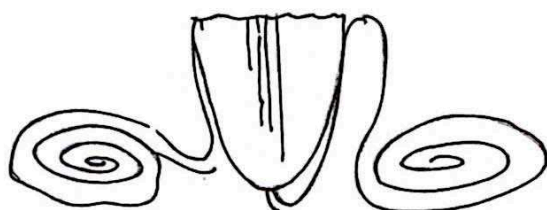
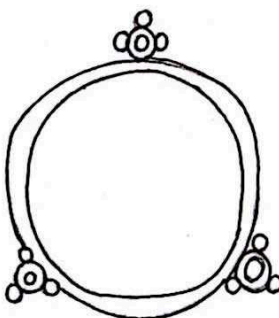
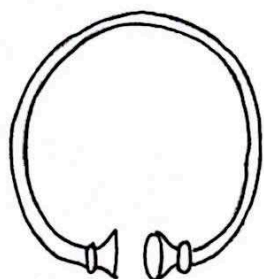
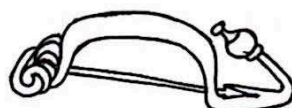
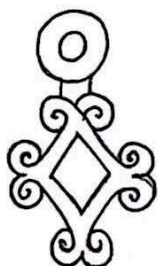
- Colorie sur le dessin les pièces qui ont été retrouvées.

DE VÉRITABLES ARTISTES

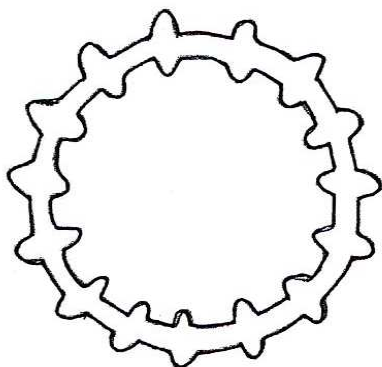
Les Celtes ont laissé de nombreux objets que les archéologues ont retrouvé dans des tombes et différents endroits (fond des rivières, lacs...).

La plupart de ces objets ont des formes et des décors parfois très étonnants et qui en font de véritables objets d'art.

➤ Retrouve ces différents objets exposés et écris leur nom.

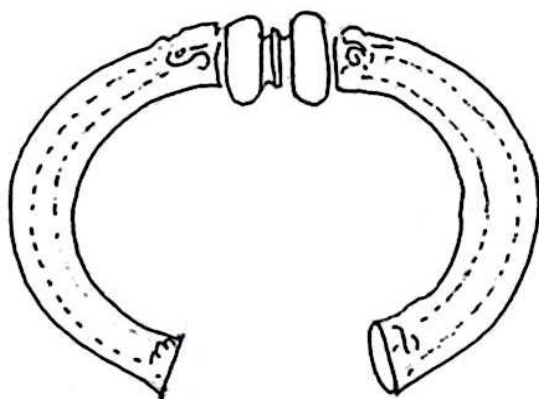
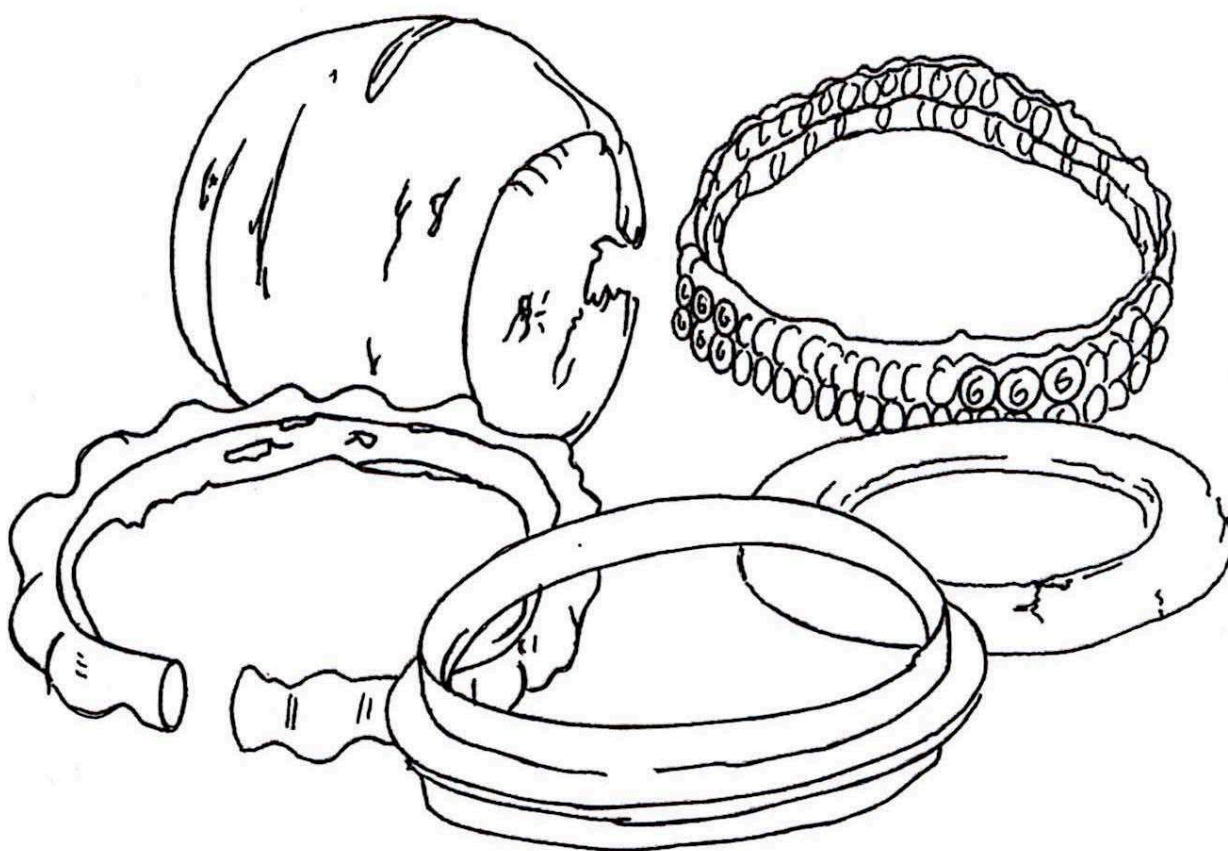


Ces objets ont été fabriqués par des artisans très habiles, véritables artistes, qui savaient utiliser et modeler différents matériaux.



La plupart des bracelets exposés sont en bronze, mais pas tous ...

➤ A toi de retrouver la matière utilisée pour fabriquer ces bracelets :



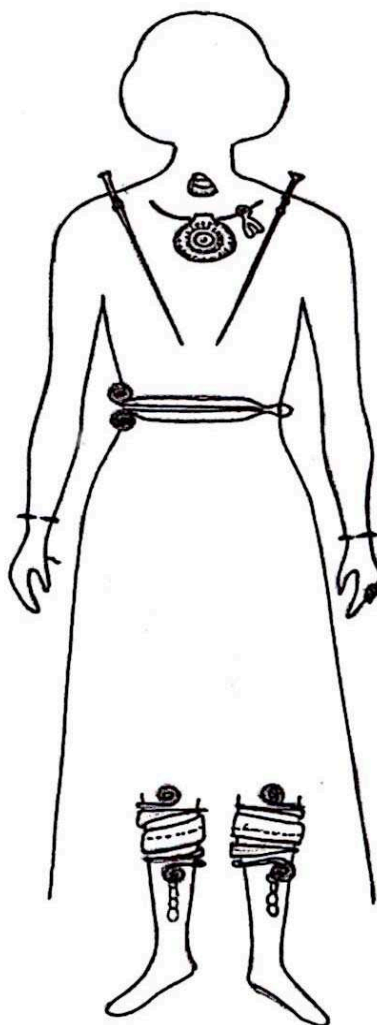
Quel est le nom de ce bijou ?

.....
En quelle matière est-il fait ?

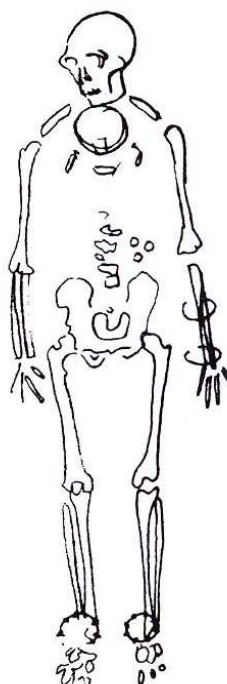
.....

Cette silhouette représente une femme celte de l'âge du bronze (vers 1000 avant J.-C.)

- Ecris les noms des objets de parure qu'elle porte.
- Colorie ceux que tu peux voir dans la vitrine.



- Observe la tombe de la femme gauloise (vers 450 avant J.-C.)
- Ecris le nom des bijoux retrouvés dans la tombe.

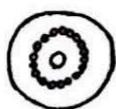
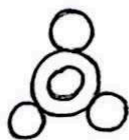
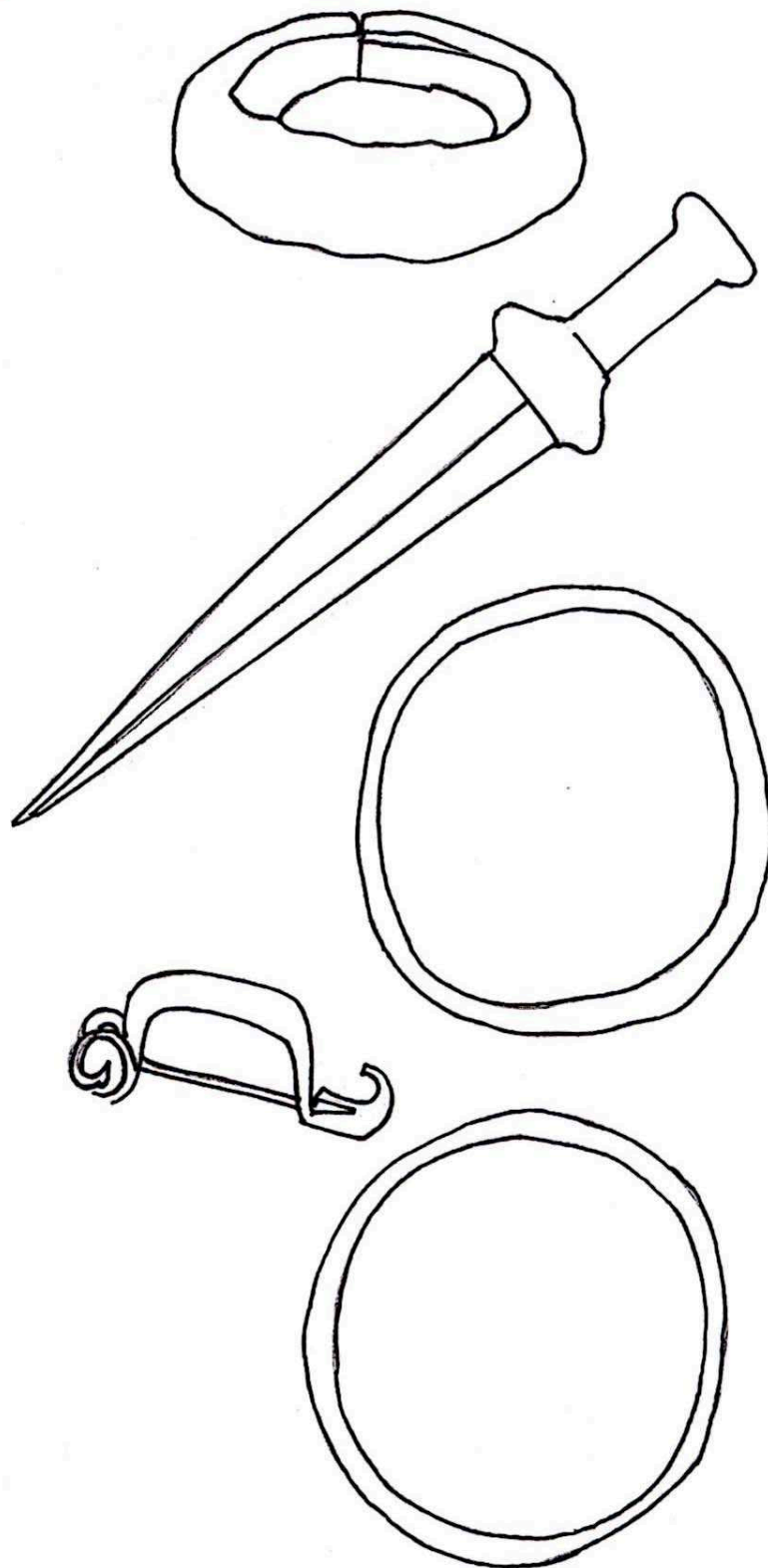
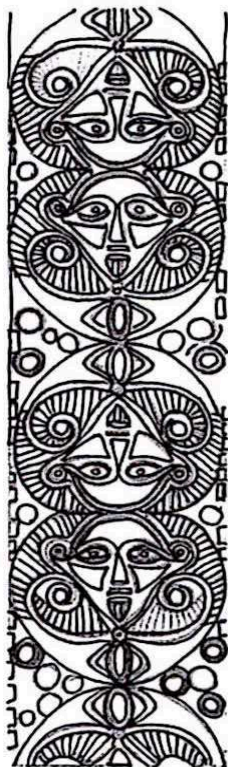


Tu peux voir trois petits anneaux placés au niveau de la taille. S'agit-il :

- de boucles d'oreilles ?
- de bagues ?
- d'anneaux de ceinture ?

Pour décorer les objets (bijoux, armes...), les artisans celtiques utilisent des motifs représentant des végétaux, des animaux, des têtes humaines, des monstres, des lignes géométriques (cercles, spirales, virgules....).

- Relie chaque motif décoratif à l'objet qu'il orne.





Académie de Reims

Partenariat