

## La technique ou manière de peindre

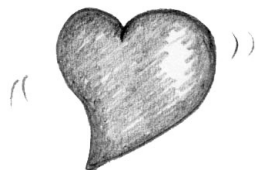
- Comment le peintre a-t-il réalisé son tableau ?

- en peignant des grandes surfaces colorées
- en peignant des petites surfaces colorées
- par petites touches
- par grandes touches
- en étalant la peinture en couches épaisses
- en étalant la peinture en couches fines
- en peignant avec des grands gestes
- en peignant avec des gestes précis
- autres :



## L'émotion

- Quels sentiments se dégagent de ce tableau ?  
Quelle émotion ressens-tu en observant cette œuvre ?



- de la tristesse
- de la joie
- de la violence
- de la paix
- du mouvement
- du calme

- Trouve d'autres mots pour définir tes sentiments devant ce tableau :

- Inspire-toi de tes réponses et invente un nouveau titre à ton tableau :

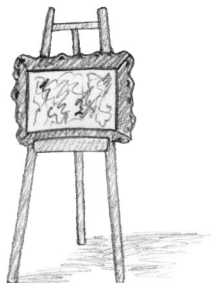


- Maintenant que tu as bien observé ton tableau prend une feuille de dessin et dessine-le.



Laisse ton cœur te guider pour choisir le tableau du musée que tu préfères, celui qui te touche le plus !!!

Ce parcours-enquête va t'aider à le découvrir et à le comprendre sous toutes ses formes : son sujet, ses couleurs, sa technique, son format...



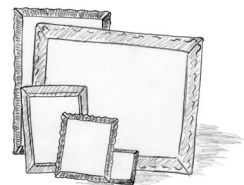
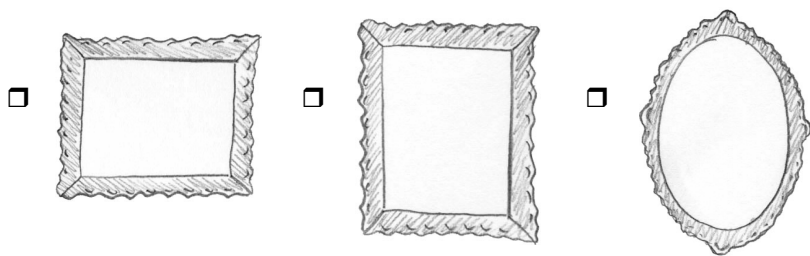
- Observe bien ton tableau préféré puis réponds aux questions suivantes :

- Nom du peintre : .....

- Titre du tableau : .....

## Le format

- Quel est le format de ton tableau ?

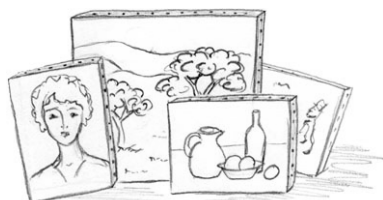


- S'agit-il d'un tableau :

- de grande taille
- de taille moyenne
- de petite taille

## Le sujet

- Que représente ton tableau ?



- un portrait
- un paysage
- une nature morte
- une scène d'intérieur
- une scène de la vie quotidienne
- autre : .....

- Quel élément du tableau te semble le plus important ?

.....

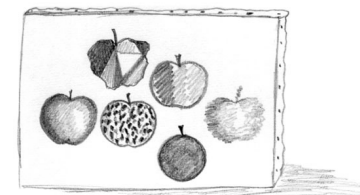
- Que vois-tu au 1<sup>er</sup> plan ? .....
- Que vois-tu au 2<sup>e</sup> plan ? .....
- Que vois-tu à l'arrière plan ? .....

## Le style ou rendu

- Les éléments du tableau sont-ils peints et réalisés de manière...

- réaliste
- détaillée
- floue
- cernée (ils sont entourés d'une ligne plus foncée)
- autres : .....

- imaginaire
- simplifiée
- nette



## La couleur

- Indique les couleurs du tableau : .....

.....

- Quelle est la couleur dominante : .....
- Les couleurs utilisées sont-elles...



- vives
- chaudes
- lumineuses
- mélangées
- claires
- autres : .....

- pâles
- froide
- ternes
- pures
- sombres